

طالع
لوسيل
عبر الموقع
الإلكتروني



www.lusailnews.qa

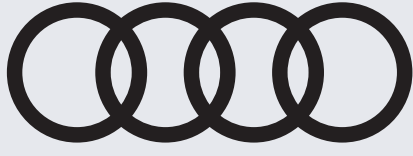
سيارات لوسيل

www.lusailnews.qa lusail@lusailnews.qa

Wednesday 9 May 2018

رئيس مجلس الإدارة ثاني بن عبدالله آل ثاني

الأربعاء 23 شعبان 1439 هـ . 9 مايو 2018



MORRIS GARAGES

Jaidah Automotive
الجيدة للسيارات



برعاية

سيارات 2018.. فخامة وأداء خارق

خطورة توقف محرك السيارة أثناء السير

يعد محرك السيارة هو القلب النابض لها، والذي بدونها تتحول السيارة إلى قطعة من الحديد التي ليس لها أي فائدة، لذلك يعد توقف المحرك عن العمل وخاصة أثناء السير على الطرقات من أهم المشكلات وأكثرها خطورة، والتي قد تأتي بعواقب لا يحمد عقباهما، وخاصة إذا كنت تقود سيارتك في ناحية اليسار أو إذا قررت أن تتجاوز إحدى السيارات على الطريق.

التفاصيل 06

سيارات 2018 تتنافس على حصد الجوائز

سيارات 2018 ما زالت تتنافس على حصد الجوائز العالمية، وما زلنا ننتظر انتهاء الحكام من المشاورات والتداول لمعرفة السيارة التي ستحصل على جائزة أفضل سيارة في عام 2018. ومن جهة أخرى أعلنت مجلة "تقارير المستهلك" الأمريكية عن قائمتها لأفضل سيارات 2018، حيث ضمت القائمة 10 سيارات من عشر فئات مختلفة، ومنها فئة السيارات الفاخرة وفئة السيارات متوسطة الحجم وفئة مركبات SUV وغيرها.

التفاصيل 9-8

رقابة صارمة من «الاقتصاد» على الإطارات

تنفذ وزارة الاقتصاد والتجارة حملات تفتيشية دورية من خلال مفتشيها لضبط الإطارات غير المطابقة للمواصفات والمقاييس. تأتي حملات الوزارة في إطار الحرص على تنظيم ومراقبة الأسواق والأنشطة التجارية بالدولة بهدف ضبط الأسعار والكشف عن التجاوزات حفاظاً على حماية حقوق المستهلكين، ومراقبة مدى تقييد المزودين (المحلات التجارية) بالتزاماتهم المنصوص عليها بالقانون.

التفاصيل 11-10

أعلى 5 سيارات في العالم

1

Koenigsegg
CCXR Trevita



السويد



4.5

مليون
دولار

2

Lamborghini
Veneno



إيطاليا



4.5

مليون
دولار

3

Lykan
Hypersport



لبنان



3.4

مليون
دولار

4

Bugatti
Veyron



السويد



3.4

مليون
دولار

5

Pagani
Huayra BC



إيطاليا



2.6

مليون
دولار

المصدر: لوسيل

By: Mohamed Elzawam

تقسيم شهري مع مزايا مهمة على سيارتي إم جي آر أكس 5 وزد أس أوتو كلاس تقدم عرضاً مميزاً على سيارات «إم جي» بمناسبة تنهر رمضان المبارك

آر أكس 5

ستشكل المركبة الجديدة آر أكس 5 خياراً مفضلاً لطيف واسع من العملاء في قطر، خصوصاً لفئة الشباب الراغبين باقتناء مركبة عملية تتميز بتصميم أنيق وتكنولوجيا متقدمة وبسعر مناسب للغاية. تتوفر القوة لهذه المركبة من خلال خيارين من المحركات بالشواحن التوربينية. ويتمتع محرك 1.5T المتصل بنظام نقل حركة من سبع سرعات بينما يعمل محرك 2.0T المتصل بنظام نقل حركة من ست سرعات مع خاصية الدفع الرباعي. تتمتع MG RX5 بتصميم مستقبلي ملفت يمكن التعرف عليه مباشرة، وبالأخص في الجهة الأمامية حيث الأضواء الأمامية المربعة العصرية من نوع LED، والشبك البارز بالشكل الممتد وأضواء الضباب المتكثرة، حيث يمنح كل هذا المركبة تواجداً حقيقياً على الطريق.



أطلقت شركة أوتو كلاس، الموزع المعتمد لسيارات «إم جي» في قطر، بمناسبة شهر رمضان المبارك، عرضاً مميزاً على سيارات «إم جي» (MG) الجديدة والمتوفرة في صالة عرضها الجديدة على طريق سلوى.



ويسري العرض لغاية آخر شهر رمضان المبارك ويشمل خيارات تقسيط مرنة بالإضافة إلى العديد من المزايا المهمة على سيارتي إم جي آر أكس 5 وإم جي زد أس. وبموجب العرض، يمكن للعملاء الحصول على سيارة إم جي آر أكس 5 مقابل 1199 ريالاً قطرياً في الشهر وعلى سيارة زد أس مقابل 999 ريالاً قطرياً في الشهر. ويتضمن العرض العديد من المزايا منها تسجيل مجاني لمدة سنة، تأمين شامل مجاني لمدة سنة، صيانة مجانية لمدة سنتين أو 30 ألف كلم، خدمة استلام وتسليم السيارة للصيانة، ضمان إم جي لمدة 6 سنوات أو 200 ألف كلم، بدون رسوم إضافية في حال الإنهاء المبكر للعقد، وضمن إعادة الشراء.

وفي هذا الإطار قال سعادة الشيخ فالح بن نواف آل ثاني، مدير العمليات في قطاع السيارات في شركة ناصر بن خالد القابضة: «بمناسبة شهر رمضان المبارك، يسر شركة أوتو كلاس للسيارات تقديم عرض مميز على سيارتي إم جي ذات الدفع الرباعي لعملائنا الكرام، وذلك بعد وقت قليل من إطلاق هذه المركبات رسمياً في السوق القطري. ونؤكد من خلال هذا الأمر على جهودنا المتواصلة



لتنفيذ أفضل العروض لمنح العملاء خيارات مرنة لتمتلك سيارة جديدة كلياً وبمواصفات مميزة للغاية». بدوره قال المهندس إيهاب الفقي، مدير قطاع السيارات في مجموعة ناصر بن خالد القابضة: «شهر رمضان المبارك مناسبة مميزة للاحتفال مع عملائنا بأفضل العروض، ويسرنا تقديم خيارات جديدة لاقتناء واحدة من سيارات إم جي ذات الموثوقية العالية والأداء القوي». وكانت شركة أوتو كلاس قد احتفلت مؤخراً بإطلاق سيارات «إم جي» (MG) في السوق القطري، وذلك بعد توقيع اتفاقية شراكة جديدة مع شركة «ساك موتور» (SAIC Motor)، الشركة الأم لشركة «إم جي موتور»، حيث أصبحت



MORRIS GARAGES

أوتو كلاس للسيارات الموزع المعتمد لسيارات «إم جي» في قطر.

إم جي زد أس

تتوفر مركبة «إم جي زد أس» في ثلاث فئات من التجهيزات عالية القيمة هي 1.5L STD، 1.5L COM و 1.5L LUX لتكون خياراً مثالياً للعملاء الذين يبحثون عن مركبة جيدة الشكل وجيدة التجهيزات وجيدة التصنيع بسعر معقول. يشكل



إم جي

Since 1924

كله نفسك في شهر الخلاء

0%
دفعة أولى
ممنوعة



MG ZS
ابتداءً من

999 ر.ق. / شهرياً

- ضمان إم جي لمدة 6 سنوات أو 200,000 كلم
- بدون رسوم للانتهاء المبكر
- ضمان إعادة الشراء

* هذا العرض ساري من 6 مايو حتى نهاية شهر رمضان 2018



MG RX5
ابتداءً من

1,199 ر.ق. / شهرياً

- تسجيل مجاني لمدة سنة
- تأمين شامل مجاني لمدة سنة
- صيانة مجانية لمدة سنتين أو 30,000 كلم
- خدمة استلام و تسليم السيارة للصيانة



MG Qatar
www.mg-qa.com

صالة العرض: طريق سلوى
إتصل على ٤٠٤٠ ١٤٤٤



أوتو كلاس للسيارات
AUTO CLASS CARS

تسويق بثقة
16001
رقم الترخيص ٢٤١/٢٣٨١

في حفل بصالة مول الحزم بحضور 150 من الشخصيات الهامة

أول تدشين لسيارة «أودي A8» في قطر



احتفلت أودي قطر الثلاثاء 1 مايو 2018 بأول تدشين رئيسي في المنطقة لسيارة أودي A8 الجديدة كلياً، حيث أقيمت فعاليات التدشين



بصالة مول الحزم، بحضور 150 من الشخصيات الهامة. تبرز أودي A8 الجديدة في نسختها من الجيل الرابع آخر التقنيات وعناصر التكنولوجيا الحديثة للعلامة التجارية أودي، مع التفرد بالتصميم الجذاب، وعجلة القيادة ذات الديناميكية المتكاملة، ونظام التشغيل والتحكم بوظائف السيارة عن طريق الشاشة للمسئمة الفريدة، وكذلك الاعتماد على الوظائف الكهربائية لجميع وحدات القيادة. والجدير بالذكر أن هذه هي الفئة الأولى في العالم من سيارات السيدان التي طورت تكنولوجيا القيادة الذاتية، كما ستبدأ أودي بنهاية عام 2018 في الإنتاج الفعلي التدريجي لوظائف القيادة الذاتية، مثل التوقف الذاتي، والدخول الذاتي للكراج، والقيادة الذاتية أثناء الازدحام المروري. كما تعتبر أودي A8 الأولى بين فئات أودي التي تعكس الحقبة الجديدة التي تسلكها العلامة التجارية في تصميم سياراتها، والتي ستعكس بالضرورة على كل طرازات أودي، فهي ببساطة النموذج المثالي الذي يمثل التصميم الرياضي الساحر، بوجود الواجهة والمميزات والعناصر المتطورة التي تدقيقها بعيدة عن المقارنة مع غيرها. ويأتي حضورها القوي أيضاً مع الصلابة والمتانة لهيكل السيارة، والإطار الشبكي المستقيم. بالإضافة أن أودي A8 تقدم محركاً يضمن الأداء العالي وقيادة ذات كفاءة عالية، وهو محرك بترولي تريبو 6 سلندرات سعة 3 لترت، بقوة 340 حصاناً، وعزم دوران يصل لـ 500 نيوتن، مما يدفع السيارة للتدرج من أقل سرعة على الإطلاق إلى سرعة 100 كم في الساعة في غضون 6,5 ثانية. وقد عبّر السيد أحمد شريف، المدير العام لشركة Audi Auto- Q، عن سعادته لتوفر أودي A8 في السوق القطري وجاهزيتها لعملائها ومحبيها بمعرض الشركة الكائن بطريق سلوى،

المنتجات والتقنيات المستخدمة لتشكيل مستقبل النقل. وقد أكدت AG AUDI التزامها بالمنطقة من خلال افتتاح مكتبها التمثيلي في الشرق الأوسط المملوك بالكامل للشركة الأم في العام 2005. وتشتمل سلسلة الطرازات الحالية في أسواق منطقة الشرق الأوسط على A3 و S3 سيدان، و 3 RS سيدان/ سبورتباك، و A4 و S4 و A5/S5 كوبيه و سبورتباك، و 5 RS كوبيه، بالإضافة إلى A6 و S6 و RS 6 بيرفورمانس، و A7 و S7 و RS 7 و RS بيرفورمانس، و A8 و L و S8 و S8 بلاس، و Q2 و Q3، و RS Q3، بيرفورمانس، و Q5 و SQ5، و Q7، وكل من TT كوبيه/ رودستر و TTS كوبيه و TT RS كوبيه، و Audi R8 كوبيه و R8 كوبيه V10 بلاس، و R8 V10 سبايدر.

12 بلداً على كل من أودي سبورت في نيكارسولم (ألمانيا)، وأوتوموبيلي لامبورغيني هولدينغ في سانتا أجاتا بولونيز (إيطاليا)، وصانع الدراجات النارية الرياضية دوكاتي موتور هولدينغ في بلونيا (إيطاليا). وخلال عام 2017، سلمت مجموعة أودي حوالي 878,1 مليون سيارة من علامة أودي لعملائها و 815,3 سيارة رياضية من علامة لامبورغيني و 900,55 دراجة نارية من علامة دوكاتي. وخلال العام المالي 2017 حققت المجموعة عائدات بلغت 1,60 مليار يورو وأرباحاً تشغيلية وصلت إلى 1,5 مليار يورو. وفي الوقت الحالي، توظف المجموعة حوالي 90 ألف شخص حول العالم منهم 60 ألف موظف في ألمانيا وحدها. وتركز أودي على

كما صرح قائلاً: "إننا سعداء للغاية كوننا أول بلد في الشرق الأوسط يقيم ويستضيف فعاليات التدشين للزبائن، كما نسعد أن نعلن أننا قد قمنا بالفعل بالبيع المسبق لأول شحنة، مع استمرار طلبات الحجز". كما أضاف شريف أن سيارة أودي A8 الجديدة قد حازت على جائزة سيارة العام الفاخرة في نيويورك لعام 2018، مما يعكس المكانة المرموقة التي تحتلها هذه الفئة. تعتبر مجموعة أودي مع علامتها التجارية أودي ودوكاتي ولامبورغيني، من أنجح الشركات المصنعة للمركبات والدراجات النارية من الفئة النخبوية. وتمتلك مجموعة أودي شركات فرعية وتواجه مجموعة أودي في أكثر من 100 سوق حول العالم وتنتج سياراتها في 16 موقعاً ضمن

ليست مجرد سيارة



حين تتولي قيادة، فإنك تتولي قيادة أحدث الأنظمة المتطورة بللمسة واحدة من أصبعك. هل يهمك عزم السيارة وقوتها؟ إليك مستوى جديد من التكنولوجيا لم تعهده من قبل. هل تعشق الحرية المطلقة؟ ستجدها في راحة المقعد الخلفي التي تدعوك إلى قمة الراحة والاسترخاء، أو ساعات من العمل البناء. هل أدركت أبعاد التكنولوجيا الذكية في Audi A8؟ إنها تعكس أرقى مستويات الترابط والاتصال. اغتنم كل لحظة من وقتك، لتتولي يوماً زمام القيادة.

Audi تقدم المزيد.
Audi A8 الجديدة كلياً.

Audi التقدم عبر التكنولوجيا



في شهر الخير، شقروليه تضيء ببريق الألماس، وبدون دفعة مقدمة



ترافرس 2018
ابتداءً من
رق 3,110
شهرياً*

سيلفاردو 2018
ابتداءً من
رق 3,460
شهرياً*

تاهو 2018
ابتداءً من
رق 4,300
شهرياً*

- قسائم مجوهرات من الألماس عند كل شراء
- سنتان تسجيل مجاني
- سنتان تأمين مجاني
- باقة خدمات صيانة خاصة
- سحب مجاني عند كل شراء سيارة
- كوبون سحب مجاناً عند كل شراء سيارة
- سحوبات على تذاكر سفر وعطلة نهاية الأسبوع في جزيرة البانانا وتلفزيون سوني 55"

marhaba
مرحبا

تفضل بزيارة أقرب صالة عرض للجيدة للسيارات أو اتصل بنا على 800 100

اكتشف أفانقا جديدة

وزارة الاقتصاد والتجارة
مستشارت لوسيل
تسوق بثقة
16001
رقم الترخيص ٢٠١٨/٢٠٢

CHEVROLET

صالة عرض الجيدة سكوير: من السبت إلى الخميس ٨ صباحاً إلى ٨ مساءً (توفر الخدمة المجانية لركن السيارات)
صالة العرض الرئيسية (قرب جسر الجيدة) | صالة عرض طريق سلوى | صالة عرض الخور | صالة عرض الريان: من السبت إلى الخميس ٨ صباحاً إلى ١٢ ظهراً ومن ٤ مساءً إلى ٨ مساءً
www.jaidahautomotive.com
الخط الساخن المجاني: ٨٠٠ ١٠٠
JaidahAutomotive | chevyqatar | JaidahAutomotive

*تطبق الشروط والأحكام.



أعلنت شركة الفران للسيارات، الموزع المعتمد لسيارات MINI في قطر، عن ترقب مجموعة من العروض الحصرية الخاصة بشهر رمضان المبارك لتمنح العملاء فرصة اقتناء طرازات جديدة من MINI. فستتيح شركة الفران للسيارات للعملاء طيلة شهر رمضان المبارك فرصة شراء طرازات جديدة من MINI بما فيها طراز عام 2019 من سيارة MINI الجديدة بثلاثة أبواب وسيارة MINI الجديدة بخمسة أبواب. ويعزز مصنع السيارات الفاخرة البريطاني جاذبية طرازاته المتميزة إلى فئة السيارات الصغيرة حيث تتميز بتصميم أنيق وملفت وتشمل تكنولوجيات متطورة. فقد أصبح مجموع استهلاك الوقود في النسخة الأحدث من سيارة MINI بثلاثة أبواب 6-3,8 لترات/100 كلم، و6,2-3,8 لتر/100 كلم في سيارة MINI بخمسة أبواب، و6,3-4,2 لتر/100 كلم.

ويبرز الطرازان حضور سيارة MINI الناضج والملفت والتي أصبحت متاحة للمرة الأولى بثلاثة أنواع هيكل توفر متعة القيادة بفضل العناصر الجديدة التي أدخلت عليها. وتشمل أبرز المزايا مزيجا جديداً من المحركات وناقلات الحركة، ومجموعة واسعة من المزايا القياسية، ومصابيح أمامية وخلفية حديثة التصميم ولبسات إضافية على الهيكل وتكنولوجيا اتصالية متطورة توفر الملاءمة والترفيه.



ترقبوا عروضاً حصرية على سيارات MINI الجديدة





بمناسبة شهر رمضان المبارك

«الفردان للسيارات» تطلق عروضاً حصرياً على سيارات BMW

انطلق في سيارة
جديدة BMW
أثناء شهر رمضان
المبارك واحصل على
الامتيازات التالية:

- بدون دفعة أولى.
- فترة سماح حتى 6 أشهر.
- خدمة صيانة مجانية لمدة 5 سنوات/60,000 كم*
- ضمان لمدة 5 سنوات/200,000 كم*
- تأمين مجاني شامل لمدة عام.



أطلقت شركة الفردان للسيارات، الموزع المعتمد لمجموعة BMW في قطر، مجموعة من العروض الجديدة والحصريّة بالتعاون مع الشركة الأولى للتمويل خلال شهر رمضان المبارك.



وتماشياً مع روح العطاء التي يتسم بها الشهر الفضيل، تقدم شركة الفردان للسيارات مزايا حصريّة تتوافق مع متطلبات الراغبين بالانضمام إلى أسرة BMW. بات بإمكان العملاء اقتناء سيارة BMW سيدان مقابل دفعات شهرية تبدأ بـ 2,475 ريالاً قطرياً أو سيارة من عائلة BMW X ابتداءً من 2,840 ريالاً قطرياً شهرياً بدون دفعة أولى وفترة سماح تصل إلى 6 أشهر وذلك عبر الشركة الأولى للتمويل. هذا ويستطيعون الاستفادة من عروض صيانة لمدة 5 سنوات أو 60 ألف كلم (أيهما يأتي أولاً) بالإضافة إلى ضمان لمدة 5 سنوات أو 200 ألف كلم (أيهما يأتي أولاً) وتأمين شامل لمدة سنة وتظليل مجاني للنوافذ.

في هذه المناسبة، قال ربيع عطايا، مدير عام شركة الفردان للسيارات: «يعتبر شهر رمضان المناسبة المثالية لنقدم لعملائنا عروضاً حصريّة تقديراً لولائهم للشركة وللمجموعة BMW. وبذلك نكون قد وفرنا لهم قيمة مضافة على أبرز طرازات BMW».

اغتنم الأفضل في الشهر الفضيل.



مجموعة سيارات BMW X بقسط شهري يبدأ من ٢,٨٤٠ ر.ق.

انطلق في طرازك المفضل من سيارات BMW X أثناء شهر رمضان المبارك واحصل على الامتيازات التالية:

- بدون دفعة أولى
- ضمان لمدة 5 سنوات/٢٠٠,٠٠٠ كم*
- تأمين مجاني شامل لمدة عام
- فترة سماح حتى 6 أشهر
- خدمة صيانة مجانية لمدة 5 سنوات/٦٠,٠٠٠ كم*
- خدمة تظليل زجاج السيارة مجاناً

*أيهما يأتي أولاً.

يسري العرض من ١ مايو حتى ٣٠ يونيو ٢٠١٨

هذا العرض يأتيكم من الفردان للسيارات بالتعاون مع شركة الأولى للتمويل (مركز الاتصال ٤٤٥٥٩٩٩٩). تطبيق الشروط والأحكام.

احجز موعداً لتجربة القيادة اليوم واطلب المزيد من المعلومات عن خيارات التملك بالإيجار.

شركة الفردان للسيارات، صالة عرض أبراج الفردان بمنطقة الخليج الغربي أو صالة عرض شارع سحيم بن حمد، هاتف: ٤٤٤٧٧٥٧٧
البريد الإلكتروني: www.bmw-qatar.com/ar، bmw@alfardan.com.qa، الموقع الإلكتروني: www.bmw-qatar.com/ar



وزارة الاقتصاد والتجارة
Ministry of Economy and Commerce

تسوّق بثقة
16001
رقم الترخيص: ٢٠١٨/٢٣٦٧

8 أسباب تؤدي لحدوثه خلال قيادة سيارتك

توقف محرك السيارة أثناء السير أكثر المتناكك خطورة

الطرققات هو انسداد الفلتر الخاص بالهواء بالمحرك. أو حين يصبح قديماً نوعاً ما، مما يؤدي إلى ظهور هذا العطل في السيارة.

6

مولد الطاقة لم يعمل بالشكل المطلوب

في حال إذا كان المولد الخاص بالطاقة بالسيارة لم يعد يعمل بالشكل المطلوب أو إذا تعرض للتلف سوف يضعك أمام هذا الموقف المحرج أثناء القيادة.

7

إذا كانت البطارية قديمة

إذا كانت بطارية السيارة قديمة ولم تعد تولد الطاقة الكافية للسيارة، فيمكن أن يؤدي ذلك إلى ظهور هذه المشكلة أثناء السير.

8

عدم تنسيق القدمين عند استخدام القير اليدوي

إذا كانت السيارة ذات قير يدوي ولم يعرف السائق كيف ينسق رجليه بين الكلتش ودواسة البنزين عند الانطلاق سوف تنطفئ السيارة أيضاً.



يعد محرك السيارة القلب النابض لها، والذي بدونه تتحول السيارة إلى قطعة من الحديد التي ليس لها أي فائدة، لذلك يعد توقف المحرك عن العمل وخاصة أثناء السير على الطرق، والتي قد تاتي بعواقب لا تحمد عقباهما، وخاصة إذا كنت تقود سيارتك في ناحية اليسار أو إذا قررت أن تتجاوز إحدى السيارات على الطرق.

وعادة ما تحدث هذه المشكلة نتيجة تعرض محرك السيارة إلى تلف بعض أجزائه، وقد يتفاقم الأمر بتعرض المحرك إلى الإطفاء أثناء القيادة، لمعرفة أهم الأسباب التي تؤدي إلى حدوث ذلك، إليك عزيزي القارئ السطور التالية:

1

مضخة الوقود

تعد مضخة الوقود أو ما يطلق عليها البعض طرمبة الوقود أحد الأسباب الرئيسية التي تؤدي إلى إطفاء السيارة أثناء القيادة، ويحدث ذلك نتيجة عدم ضخ الوقود الكافي إلى المحرك أثناء القيادة، مما يؤدي إلى توقفه عن العمل، وعادة ما يحدث ذلك في حالة تلف المضخة الخاصة بالوقود وأثناء صعود السيارة للمرتفعات.

2

وجود فقاعات في مجرى الوقود

من أهم الأسباب التي تؤدي إلى

توقف عمل المحرك وإطفائه أثناء القيادة هو وجود فقاعات من الهواء في المجرى الخاص بوقود السيارة، وهذه المنطقة تلك التي تفصل بين مضخة الوقود أو ما تسمى بطرمبة البنزين والمحرك، مما يؤدي إلى توقفه عن العمل.

3

وجود أعطال في مضخة الحقن

من أبرز الأسباب التي تؤدي إلى توقف المحرك عن العمل وإطفائه أثناء قيادة السيارة هو إذا طالت الأعطال مضخة الحقن في السيارة، الأمر الذي يؤدي إلى توقف محرك السيارة عن العمل أثناء السير على الطرق، وفي مثل هذه الحالة تجب الاستعانة السريعة بأحد المراكز المتخصصة في صيانة السيارات.

4

عدم وصول كميات كافية من الوقود للمحرك

من أهم الأسباب التي تؤدي إلى حدوث هذا العطل بالمحرك أثناء القيادة هو عدم وصول كميات كافية من الوقود إلى المحرك كي يتم احتراقه، وعادة ما يسبب ذلك إطفاء

5

امتلاء فلتر الهواء بالأتربة والأوساخ

من أهم الأسباب التي تؤدي إلى إطفاء المحرك أثناء سير السيارة على

المحرك أثناء القيادة، والسبب في ذلك فيرجع إلى تعطل منظم ضغط الحقن في المحرك، مما يؤدي إلى حدوث هذه المشكلة.



للمحرك، لذلك إذا فوجئت بأن سيارتك قد توقفت عن العمل، فعليك أن تدرك في هذه الحالة أن الفلتر الخاص بالبنزين قد امتلأ بالأوساخ والأتربة حتى أصبح الوقود لا يمكنه الوصول إلى غرف الاحتراق في المحرك، كما أنه من علامات تلف فلتر البنزين في السيارة هو تشغيل السيارة ليضع دقائق أو ثوان ثم توقفها عن العمل بشكل مفاجئ، فإذا تكررت هذه المشكلة، ففي هذا الأمر دليل واضح على انسداد فلتر البنزين في السيارة، ويجب الإسراع بتغييره حتى تنتهي هذه المشكلة بالسيارة.

عدم الاستجابة على دواسة الوقود

في حالة الضغط على دواسة الوقود بالسيارة ولاحظت عدم استجابة السيارة، أي أنها لم تستطع التسارع والوصول إلى السرعة التي تحتاجها - كما كانت من قبل - فاعلم أن هذه المشكلة ناتجة عن انسداد أو تلف فلتر البنزين في السيارة.

ومن أبرز العلامات أيضاً التي تشير إلى تلف هذا الجزء في السيارة هو ارتفاع صوت المحرك عن الحد المعقول، فيصبح صوت المحرك في السيارة صاخباً وملحوظاً.

خروج رائحة كريهة مع العادم

إذا لاحظت أن هناك رائحة كريهة تصاحب رائحة العادم في السيارة، فيؤكد الخبراء أن هذا الأمر ناتج عن انسداد فلتر البنزين في السيارة، مما يستوجب التوجه إلى أقرب مركز صيانة السيارات وتغيير هذا الجزء على الفور.

وفي النهاية، يحذر خبراء السيارات من الأعراض السابقة، وينصحون بضرورة التوجه إلى أقرب مركز لصيانة السيارات في حال ملاحظتها بالسيارة لتجنب تعرضها إلى مزيد من الأعطال.

تعمل أجزاء محرك السيارة كفريق عمل متكامل، كل منها يؤدي وظيفته على أكمل وجه، مما يوفر أعلى سبل الراحة للسائق أثناء القيادة، وتلعب الفلاتر الموجودة ضمن منظومة عمل المحرك دوراً هاماً في منح الأداء الجيد للسيارة، حيث يتلخص دور هذه الفلاتر في تنقية السوائل الموجودة في السيارة من الشوائب العالقة بها قبل أن تصل إلى مكانها الأساسي بمحرك السيارة، ومن أهم هذه الفلاتر هو الفلتر الخاص بالبنزين، وخاصة في السيارات التي تعتمد بشكل مباشر على الوقود حتى تتمكن من التشغيل والعمل. ونظراً لأهمية هذا الجزء في السيارة، فقد يؤدي إتلافه إلى العديد من المشكلات بالسيارة، قد تصل إلى توقف السيارة تماماً عن العمل، ولكن كيف يمكننا التأكد من تلف فلتر البنزين في السيارة؟ في التقرير التالي، سنتحدث باستفاضة عن أهم الدلائل والعلامات التي تشير إلى تلف فلتر البنزين في السيارة.

علامات ومؤشرات تلف فلتر البنزين

عدم تشغيل المحرك بشكل سريع: من أبرز العلامات التي تشير إلى تلف فلتر البنزين في السيارة هو عدم تشغيل المحرك بشكل سريع على الرغم من دوران أجزائه، لذلك فإذا عانيت في يوم من الأيام من مشكلة عدم تشغيل المحرك في السيارة بشكل سريع، فاعلم في هذه اللحظة أن الفلتر الخاص بالبنزين في السيارة قد تعرض إلى التلف، أو ربما أدى تراكم الأوساخ والأتربة به إلى انسدادها، الأمر الذي بدوره يقوم بمنع الوقود من الوصول إلى المحرك بالشكل الكافي.

توقف السيارة المفاجئ عن العمل

من أبرز العلامات التي تشير أيضاً إلى تلف الفلتر الخاص بالبنزين في السيارة هو التوقف المفاجئ



مؤشرات تحل على تلف فلتر البنزين



تطرح شركات صناعة السيارات كل عام مجموعة من الألوان، تتراوح بين ألوان رئيسية أو مشتقاتها. وفي الأعوام الأخيرة، ساد اللون الأبيض على غيره من الألوان، لكن ظل للون الأسود بريقه الخاص، وكذلك الفضي والرمادي والأحمر والأزرق والأخضر والبنّي. ولكل من هذه الألوان دلالاته، النفسية أو الشخصية أو غيرها

الأبيض

هو المفضل عالمياً والأعلى ارتفاعاً

%41 2017
%16 2016

ألوان السيارات المفضلة ودلالاتها

الأبيض

يرتبط الأبيض بالنقاء والصدق، وإذا كانت لديك سيارة بيضاء فأنت تتمتع بالذوق والأناقة وتسعى لتحقيق الكمال، أحياناً تجد نفسك تتوق لحياة أكثر بساطة، إذا كنت تريد سيارة بيضاء، فأنت تحب الانفتاح على العالم الخارجي والتعبير عن النظرة والحداثة



الأحمر

غالباً ما يختار اللون الأحمر الأشخاص الذين لديهم حماس أعلى للحياة، يحبوا المتعة وقد يعانون من العدوانية والتسرع، وإذا كان لديك سيارة حمراء فأنت شخص أكثر طموحاً ومن المحتمل أنك تصمم حتى تحصل على ما تريد من الحياة

الأزرق

إذا كان لديك سيارة زرقاء، فأنت شخص رحيم، متفاني، مستقر، صادق، هادئ، لديك شعور قوي بالنفس البشرية والحكمة، تذكر سالي أوغستين، أن الأزرق لون لطيف وأصحاب السيارة الزرقاء لديهم حساسية عند التعامل مع الأشخاص لأول مرة



الفضي

إذا كنت ترغب في سيارة فضية اللون فأنت شخصية عملية ومبتكرة ولديك دهاء عند القيام بالأعمال التجارية، والفضي لون محايد يعبر بنسبة كبيرة عن نمط حياة مشغول، وتتمتع بعملك لتجاوز المشاكل وتجد أنه من الصعب الميل إلى أشياء أخرى خارج العمل

الأخضر

إذا كان لديك سيارة خضراء، فأنت لديك شعور قوي بأنك لا تفكر بما يقوله الآخرون عنك، وفقاً لمارسي كوبرمان فإن شعبية السيارات الخضراء بلغت ذروتها عام 1990 وأنها كانت أقل عرضة لصدمات الطريق، ويرتبط اللون الأخضر ارتباطاً وثيقاً مع الطبيعة لأنه يوحي بالمناظر الطبيعية



الأسود

لون زينة حتى عند ارتدائه مثل الفساتين أو ربطه العنق فهو لون من الفخامة والرقى، إذا كان لديك سيارة سوداء فأنت شخص كريم وملفت للنظر بدون أن تظهر بشكل مبهرج، كما أنك ترغب بالظهور في شكل غامض ولديك المزيد من الحنين بالعمق في حياتك

الرمادي

امتلاك سيارة رمادية يعني أنك تحرك الفرق بين اللون الرمادي واللون الفضي، وتتمتع بالمزيد من النضج مع تفضيل الالتزام بالعادات والتقاليد، يشير اللون الرمادي إلى اتخاذ المزيد من الحذر وتفضيل حياة متوازنة للتعامل مع تقلبات الحياة



البنّي

إذا كانت سيارتك باللون البنّي أو البيج فأنت شخص مقتصد وصادق، وغالباً ما تعمل هذه السيارة معك بشكل جيد وتستمر لفترة طويلة معك، فأنت لا ترغب في شراء أي شيء جديد وفقاً لما قاله مارسي كوبرمان بأنك تريد أن تعيش حياتك فقط ولا تهتم بشكل السيارة

ومتوسطة الحجم ومركبات SUV على حصد الجوائز العالمية



فئة السيارات كبيرة الحجم: شيفروليه امبالا

تعتبر امبالا افضل سيارات سيدان كبيرة الحجم وتوفر للسائق تجربة قيادة شبيهة بفئة السيارات الفخمة، وخاصة مع مقصورتها الداخلية الواسعة الهائلة المفروشة بمواد عالية الجودة، فيما تتوزع أدوات التحكم على نحو منطقي وسهل الاستخدام، كما تتميز السيارة بمستويات تحكم متقدمة عند المنعطفات والمناورات المفاجئة.

فئة SUV الصغيرة: سوبارو فورستر

هذه سيارة SUV صغيرة عملية واقتصادية مع مساحة واسعة في الداخل ومقاعد مريحة ومجال رؤية واسع، حيث تهتم هذه السيارة بالموصفات العملية أكثر من المظهر الخارجي، فمن السهل ركوب السيارة والخروج منها وتتمتع بنظام الدفع الكلي للعجلات، وتعتبر سيارة مثالية للسفر والرحلات الطويلة.



فئة ميني فان: تويوتا سيينا

سيارات ميني فان هي الحل الأمثل لنقل الناس وامتعتهم، وفي هذه الفئة توفر سيارة سيينا حزمة متكاملة، حيث تشمل قائمة ميزاتها الطويلة على تجربة ركوب مريحة ونظام حركي نشيط لا يستهلك الكثير من الوقود وهي السيارة الوحيدة في فئتها التي تعمل بنظام الدفع الكلي للعجلات ولا تتوفر السيارة بهذا الاسم في أسواقنا، ولكنها شبيهة جداً بسيارة تويوتا بريفا.



فئة بيك اب كبير الحجم: فورد اف 150

فورد اف 150 هي السيارة الأكثر مبيعاً في الولايات المتحدة الأمريكية وفي الحقيقة فهي مركبة قوية ملائمة لكافة أنواع الأعمال فيما جاءت اف 150 الجديدة بوزن أخف وبمحرك سداسي الاسطوانات مع شاحن تيربو يتمتع باداء قوي واستهلاك منخفض، كما حصلت المركبة على عدد من المواصفات الذكية مثل نظام المساعدة على الرجوع إلى الخلف عند جر المقطورات.



فئة SUV متوسطة الحجم: تويوتا هايلاندر

مركبات SUV ذات الثلاثة صفوف من المقاعد أصبحت الخيار المفضل لدى كثير من العائلات، حيث توفر هذه المركبات ظروف قيادة آمنة في مختلف الأحوال الجوية والضاريس المختلفة مع مساحة واسعة في الداخل، وتتميز سيارة تويوتا هايلاندر في هذه الفئة

من السيارات باداء قوي واستهلاك منخفض وكفاءة واعتماد عليها، كما تتمتع السيارة بحجم جيد كبير بما في الكفاية لتتناسب لـ اشخاص ولكن ليس اكبر من اللازم.



تشمل فئة السيارات الفاخرة سيارات 2018.. تنافس محموم



فئة السيارات الصغيرة تويوتا كورولا

تتمتع سيارة تويوتا كورولا العملية الاقتصادية هذه بكل المواصفات التي يبحث عنها زبائن السيارات الصغيرة.

وعلى الرغم من حجمها الصغير إلا أن السيارة توفر مساحة واسعة في الداخل وتوفر بالكثير من مواصفات الحفاظ على السلامة كمواصفات قياسية ستاندر لتحتل المركز الأول ضمن فئتها كأفضل سيارات 2018 في فئة السيارات الصغيرة.



فئة السيارات الصغيرة صديقة البيئة: شيفروليه بولت

سيارة بولت تثبت أن السيارات الكهربائية تتمتع بآداء قوي، حيث تتمتع السيارة بتسارع قوي وتحكم دقيق، ويصل مدى المسافة المقطوعة في هذا السيارة إلى 402 كم في الشحنة الكهربائية الواحدة فيما زودت السيارة بطارية بقوة 60 كيلو واط.

فئة السيارات متوسطة الحجم: تويوتا كامري

تتمتع كامري بسمعة جيدة باعتبارها سيارة عائلية، ولكن مع التحديث الجديد حصلت السيارة على تصميم أنيق مع تحكم أفضل بكثير من السابق، فيما تقول تويوتا أن معدل استهلاك السيارة للوقود أصبح كشيقتها كورولا، وتتوفر السيارة كذلك بنسخة هجينة تخفض أكثر من استهلاك الوقود، ومن المواصفات القياسية الجديدة هنالك نظام التحذير من الاصطدام الأمامي ونظام مكابح الطوارئ الأوتوماتيكية.



فئة SUV الصغيرة الفخمة: بي إم دبليو X3

بعد إعادة تصميمها جاءت بي إم دبليو X3 لتحل الصدارة في فئتها ضمن سيارات 2018، حيث تجمع هذه السيارة الفاخرة بين متعة القيادة والراحة والتكنولوجيا المتطورة والمواصفات العملية والتصميم الأنيق في حزمة واحدة، وتتمتع السيارة بانطلاق قوية يحصل عليها السائق بمجرد الضغط على دواسة الوقود وحتى في النسخة القياسية مع المحرك رباعي الاسطوانات المزود بشاحن توربيني.

فئة السيارات الصغيرة الفاخرة: أودي A4

أودي A4 رياضية فاخرة وأنيقة وتنتمي إلى فئة ملوحة بالمنافسين الأقوياء، وتوفر السيارة قيادة ممتعة مع تحكم سريع الاستجابة، كما يوفر محركها رباعي الاسطوانات مع تيربو تسارعاً قوياً ومع هذا فاستهلاكها للوقود معتدل، فيما توفر المقصورة فرشاً عالي الجودة.



اعتمدت 10 لوائح فنية إلزامية

«المواصفات والتققييس» تحذر من شراء الإطارات من الإنترنت

الإسفلت قد تصل إلى 76 درجة مئوية. وفي نفس السياق يقبل عدد من أصحاب السيارات على شراء إطارات رخيصة الثمن، متغافلين خطورة هذه الإطارات التي تحول المركبة إلى «نعش يسير على أربع عجلات»، وفق تعبير بعضهم.

وتتنوع أسباب انخفاض أسعار هذه الإطارات بين كونها مقلدة، أو قديمة، أو مخزنة بطريقة خاطئة، ما يؤثر على جودتها ويجعلها عرضة للانفجار على أي طريق.

وتشير التقارير المرورية إلى أن أحد الأسباب الرئيسية لحوادث السيارات في منطقة الخليج الإطارات المغشوشة أو التي لا تحمل مواصفات خليجية وخاصة في فصل الصيف، نظرا لزيادة نسبة تآكل الإطارات وزيادة ارتفاع سخونة الهواء داخلها، ما يسرع بانفجارها في أي لحظة، الأمر الذي يؤدي في كثير من الأحيان إلى حوادث اليممة، تروح ضحيتها أرواح بريئة غالية على شوارعنا. لذا نقترح تشديد الرقابة على السوق لمنع التجاوزات في بيع الإطارات المغشوشة إلى جانب ضبط أصحاب محال الإطارات الذين يبيعون الإطارات المقلدة.



في منطقة الخليج قد تصل إلى 45 درجة مئوية وأن درجة حرارة سطح

الحرارة العالية، لا سيما أن متوسط درجات الحرارة في فصل الصيف

الحار بمنطقة الخليج، حيث إن درجة الحرارة فئة (A) تتحمل درجات



مصطفى شاهين

حذرت الهيئة العامة القطرية للمواصفات والتققييس المستهلكين من شراء الإطارات عن طريق الإنترنت، مؤكدة أن الاشتراطات الخليجية الموحدة مطبقة بدولة قطر، سواء فيما يتعلق بمواصفات إطارات السيارات أو طريقة دخول الإطارات وتخزينها.

واعتمدت الهيئة العامة عشر لوائح فنية إلزامية بالإضافة إلى المواصفات التي تعنى بالإطارات والمركبات بصورة عامة.

وتتضمن الاشتراطات الخاصة بالإطارات عددا من البنود التي تنص على عدم استيراد إطارات السيارات بصفة عامة إلا بمصاحبة شهادة مطابقة خليجية، وبصفة خاصة أن تكون سرعتها لا تقل عن 180 كم/الساعة، وتحمل الرمز (S) وأكثر لسيارات الركوب والسيارات متعددة الأغراض. كما حددت المواصفة القياسية الخليجية رقم 2007/51 أنه يجب أن تكون درجة الحرارة التي يتحملها الإطار من فئة (A) وذلك لتكون متوافقة مع ظروف المناخ

تجار: السوق يوفر كافة الخيارات للمستهلكين



الأسعار لم تتأثر بالحصار معجومة بتوفير البدائل

تمكن قطاع سوق الإطارات بكافة أنواعها، كغيره من القطاعات الأخرى، من إعادة ترتيب أوراقه سريعا، في ظل الواقع الجديد الذي فرضه الحصار، حيث استطاع المستوردون تلبية احتياجات السوق، الذي يشهد طلبا كبيرا في ظل الزيادة الكبيرة في أعداد السيارات، وإيجاد مصادر بديلة لدول الحصار، الأمر الذي ساهم في استقرار الأسعار والحيلولة دون ارتفاعها. وفي جولة ميدانية لـ «لوسيل»، في عدد من محال بيع الإطارات، قال تجار إن أسعار الإطارات مستقرة، ولم تتأثر، حيث تتراوح حاليا بين 150 إلى 1800 ريال للإطار الواحد، وأن السوق يوفر العديد من الخيارات للمستهلكين، والتي تأتي في مقدمتها الإطارات اليابانية، بالإضافة إلى توفر إطارات من كوريا، الصين، الهند، إندونيسيا، وأمريكا.

وأشاروا إلى أنه يتم حاليا الاستيراد من بلدان المنشأ، فيما يتم استيراد بعض الكميات من سلطنة عمان، لتغطية احتياجات السوق المحلي الذي يشهد طلبا متزايدا، إذ إنه بحسب مؤشر تملك السيارات العالمي فإن هناك نحو 430 سيارة لكل ألف شخص، في الوقت الذي يبلغ فيه المعدل الدولي 180 سيارة لكل ألف شخص.

وبلغت قيمة واردات قطر من الإطارات بكافة أنواعها خلال الشهور التسعة الأولى من العام الماضي 2017 نحو 300 مليون ريال، بحسب إحصائيات رصدها الخارجية الصادرة عن نشرة التجارة التنموي والإحصاء.

وبحسب النشرة بلغت قيمة واردات الإطارات الخاصة بالسيارات والشاحنات، نحو 250 مليون ريال خلال الشهور التسعة الأولى من العام الماضي 2017.

وبحسب الإحصائيات، بلغت قيمة واردات الإطارات الخاصة بالآلات الزراعية 3 ملايين ريال، والخاصة بالليات الإنشاءات والمناولة 10,6 مليون ريال، و23,5 مليون ريال لإطارات الطائرات، و832 ألف ريال لإطارات الدراجات النارية، و100 ألف ريال لإطارات الدراجات العادية، و2,3 مليون ريال لإطارات مستعملة.



المحلي، هي منشأ ياباني، كوري، صيني، إندونيسي، هندي، أمريكي. وقال سامر بسيسو، مقيم، إن أسعار الإطارات لم تتغير كثيرا، وبقيت ضمن معدلاتها الاعتيادية، وأنه يوجد في السوق المحلي خيارات عديدة أمام المستهلكين، وبإمكان أي شخص شراء ما يناسب قدراته المالية.

والمواصفات، والجودة. ونوه إلى أن 30% فقط من الإطارات كانت تأتي من دبي، منطقة جبل علي، إلا أنه تم عقب الحصار إيجاد بدائل فورا وتأمين احتياجات السوق دون تأثير على الأسعار. بدوره قال العامل في أحد محلات الإطارات، لاشمان مونر، إن أسعار الإطارات مستقرة، مشيرا إلى أن الأصناف الموجودة في السوق

أجمع أصحاب محلات بيع إطارات ومستهلكون على أن سوق الإطارات المحلي لم يتأثر بالحصار الجائر المفروض على البلاد منذ يونيو الماضي.

وقالوا لـ «لوسيل»، إن السوق استطاع التأقلم مع الوضع الذي فرضه الحصار، حيث بقيت الأسعار مستقرة كما كانت قبل الحصار، بالإضافة إلى توفير كافة الخيارات أمام المستهلكين بحسب قدراتهم المالية.

وأكد مستهلكون على أهمية الرقابة الصارمة التي تفرضها الجهات الحكومية المختصة لمنع الغش والتلاعب في هذه السلعة التي لها ارتباط مباشر بحياة الأفراد، مشددين على أنه لا مجال لإطلاقا للتلاعب بجودتها.

إلى ذلك قال موسى كوتي، صاحب محل: «الأسعار حاليا مستقرة، ولم تتأثر بالحصار إطلاقا، حيث يوجد لدينا كميات سابقة في المستودعات، مما ساهم في استقرار الأسعار، ويتم حاليا استيراد الإطارات من بلد المنشأ مباشرة وبعض الكميات من السوق العماني».

وأضاف: «الأنواع الموجودة حاليا هي منشأ ياباني، صيني، هندي، إندونيسي، كوري، وتتراوح الأسعار ما بين 150 ريالا إلى 1800 ريال للإطار الواحد، وذلك بحسب المقاس

رقابة صارمة من «الاقتصاد» على الأسواق

عقوبات مخالفته ما بين الإغلاق الإداري وفرض غرامات مالية تبدأ من 3 آلاف وصولا إلى مليون ريال. وتجدد الوزارة تحذيراتها دائما إلى جميع التجار والمزودين من القيام بأي ممارسات من شأنها المساس أو الإضرار بسلامة وصحة وحق المستهلك، كما تحت جميع المستهلكين بالإبلاغ عن أي تجاوزات أو مخالفات.

وتأتي حملات الوزارة في إطار الحرص على تنظيم ومراقبة الأسواق والأنشطة التجارية بالدولة بهدف ضبط الأسعار والكشف عن التجاوزات حفاظا على حماية حقوق المستهلكين، ومراقبة مدى تقيد المزودين (المحلات التجارية) بالتزاماتهم المنصوص عليها بالقانون رقم (8) لسنة 2008 بشأن حماية المستهلك الذي تتراوح

حملات تفتيشية دورية تنفذها وزارة الاقتصاد والتجارة من خلال مفتشي الضبط القضائي بالوزارة لضبط الإطارات غير المطابقة للمواصفات والمقاييس.

ومن ضمن المخالفات التي ضبطتها كوادر الوزارة في وقت سابق طمس تواريخ صلاحية بعض الإطارات الأصلية وطباعة تواريخ صلاحية أخرى.

نصائح للمستهلكين عند الشراء

وكذلك تاريخ الإنتاج، فمن المهم جداً أن تختار إطارا حديث الإنتاج حتى تتجنب أخطاء التخزين، ويكتب تاريخ الإنتاج عادة على جانب الإطار ويتكون من ثلاثة إلى أربعة أرقام فالرقمان الأولان من اليسار يدلان على رقم الأسبوع والرقمان من اليمين يدلان على سنة التصنيع. وتوجد رموز توضع على الإطار وهي موحدة حول العالم وتحمل دلالات واضحة وتكون مكتوبة على الجدار الخارجي للإطار.

الإطار وجوانبه وتجعله ناعم الملمس على الطريق مما يؤدي إلى انزلاقها أو انفجار الإطار وقسمت الإطارات إلى ثلاث فئات: A للمناطق الحارة، B للمناطق متوسطة الحرارة، وC للمناطق الباردة. ومن العوامل الهامة أيضا، السرعة، حيث تصنع الشركات المصنعة للإطارات في العالم الإطار على أساس أنه يتحمل سرعة قصوى، لذلك يجب الحرص على اختيار الإطارات ذات السرعة العالية، مع التوصية بالتقيد بالسرعة القانونية من أجل السلامة.

هناك العديد من النصائح المهمة التي يجب أن تؤخذ في الحسبان عند شراء الإطارات، وتتمثل في عدة عوامل على النحو التالي: أولا الثبات، حيث إن الإطار الجيد يعطي الثبات للسيارة أثناء سيرها على الطريق بكل أنواع التضاريس التي يمكن أن تمر بها فجأة بحيث تقلل من الانزلاق، وتتأقلم مع السيارة وأنظمتها، ثانيا: النحل، حيث إن الحرارة والأجواء القاسية هي أكبر مشكلة تواجهها في الوطن العربي والخليج بشكل خاص، فالحرارة تؤدي إلى تمزق أطراف

نصائح لاختيارها بصورة سليمة ومناسبة

الإطارات.. أهم وسائل الأمان والسلامة في السيارات



■ تعرف على تقنيات الإطارات الخاصة بك



■ الاقتصاد في استهلاك الوقود

تعتبر الإطارات إحدى أهم وسائل الأمان والسلامة في السيارات على مدار 100 عام، إذ إنها وسيلة ارتباط السيارات بالطريق. وحتى أقوى المحركات والمكابح



ونظم منع الانزلاق المتطورة تظل تحت رحمة قبضة الإطارات على الطريق. كما أن كل حركة لعجلة القيادة يقوم بها سائق السيارة مع الضغط على دواسة الوقود أو المكابح تنتقل للطريق عبر العجلات الأربع المغطاة بالإطارات التي تلتقي مع الطريق. ولذلك، فإن مالك السيارة الذي لديه إطارات ساخنة أو بها تسرب أو لا تناسب السيارة أو البيئة تضع سائق السيارة والسيارة وباقي المارة والسائقين على الطريق في خطر. والمشكلة أن غالبية ملاك السيارات لا يعرفون الكثير عن كيفية شراء الإطارات، والبعض يأتي خياره بسبب السعر أو التوفر أو الشكل. والآن أمامكم 12 خطوة أو نصيحة يمكن على أساسها أن تقوموا باختيار إطارات سيارتكم بصورة سليمة ومناسبة توفر لكم المال والوقود وتحقق لكم أفضل نوعية من الإطارات.

فهم أساسيات الإطارات

إطار السيارة هو مخزن مرين للهواء المضغوط يقوم بحمل ثقل السيارة على الطريق وامتصاص صدمات الطرق غير المستوية. كما أن الإطارات تتكون اليوم من 19 حتى 25 مادة، وتصنع من الداخل للخارج، إذ يوجد طبقة داخلية من نوع خاص وظبفتها إعطاء الإطار شكله، ويحيط بها أشرطة من القماش. ويعطى الأشرطة القماشية أشرطة أو أسلاك فولاذية تقدم وظيفة استقرار الإطارات وتجعل النقشة الخاصة بالإطار مسطحة كلما أمكن. كما يوجد الجزء الخارجي الذي يعرف بالمداس أو النقشة الذي يتمثل في منطقة التقاء الإطار بالطريق، كما يوجد الجزء الجانبي للإطار من الجانبين أو الجدار الجانبي الذي يعطيه الصلابة، كما أن هذا الجزء كلما كان أطول وأكثر ليونة كلما امتص المزيد من الصدمات على الطريق، بينما الجدار الجانبي الأقصر والأكثر صلابة سيوفر مزيداً من السيطرة على السيارة والاستجابة على الطريق.

وبالنسبة لسيارات الركوب والشاحنات الخفيفة هناك حروف على الإطارات تصف أبعاد الإطار. وفي معظم الإطارات، فإن المركز الخاص بالجدار الجانبي للإطار يبدأ بحرف P أو LT للشاحنات الخفيفة. كما

يمكن أن نجد على الإطار كلمة أقصى حمولة، ومن المهم عند شراء إطار جديد أن تتأكد أن معدل حمولة الإطار عالية على الأقل كما في إطار سيارتك القديم.

اختر الإطار الصحيح

أحد الأخطاء التي يقع فيها ملاك السيارات عند استبدال إطارات سيارتهم هو عدم استخدام الحجم الصحيح. ويوجد على الإطارات رمز يظهر حجم الإطار وإمكانياته على غرار 63H M+S 60R16/P195.

P: نوع الإطار (إطار سيارة ركوب)

195: عرض الإطار

60: نسبة الأبعاد

R: نسيج قطري

16: قطر الجنوط بالبوصة

63: (معدل حمل الإطار) ويشير إلى قدرة حمولة كل إطار على حدة، وبالتالي يجب على المشتري ألا يختار إطار بحمولة منخفضة.

H: (معدل سرعة الإطار) أي قدرته على تبديد الحرارة أو منع زيادة حرارة الإطار وبالتالي كلما زاد معدل سرعة الإطار كلما كان أفضل في منع زيادة سخونة على الطرق السريعة في الرحلات الطويلة، ومن المهم على من يقضي الكثير من الوقت على الطرق السريعة أن يختار الإطارات بمعدل سرعة عالي. كما أن معدل سرعة الإطارات يتراوح من 159 إلى 210 كم ساعة. أما من يقود في الغالب في المدن ولوقت قليل، فيمكنه اختيار إطار بسرعة 180 كم ساعة. ومن ضمن الأخطاء الشائعة هو انتظار فصل الربيع لشراء الإطارات الجديدة، ولكن هذا خطأ لأن أفضل الأوقات لشراء إطارات جديدة يكون في فصل الخريف.

تعرف على تقنيات الإطارات

أكبر التغييرات التي قدمت للإطارات تعتمد في الواقع على العودة للماضي، عندما كانت الإطارات حلقات من المطاط الصلب ملفوف حول العجلات. ورغم أن هذه الإطارات قد تكون غير مريحة لكنها منيعة وصعبة الثقب وتدوم لوقت أطول وتناسب التضاريس الوعرة. أما إطارات اليوم، فهي تعتمد على الهواء مع بناء أكثر تعقيداً من الحلقات المطاطية، ولكنها قوية بما فيه الكفاية لتحرك دون هواء على الطريق. وتوجد فروق بين الإطارات التقليدية والإطارات الأكثر صلابة في الجانبين، والتي يوجد بها جدار جانبي إضافي من المطاط يمنع تسرب الهواء.

وهناك نوعان من الإطارات القابلة للسير عليها وهي مثقوبة run-flat، الأول صلب الجانبين يمكن قيادة السيارة عليه وهو دون هواء لمسافة 80 كم على سرعة 88 كم ساعة. ولأن هذه الإطارات لا يمكن أن تكون طويلة الجانبين لذلك تستخدم في السيارات الرياضية، ولكن يمكن كذلك استخدامها في إطارات السيارات العادية والميني فان. أما النوع الثاني، فيدعي PAX واخترته ميشلان. وهو عبارة عن باقة

من أين تشتري الإطارات الجديدة؟

عندما يحين وقت شراء إطارات جديدة، يكون أمامكم خيار الشراء من التوكيل، وهو خيار مكلف لأنه يعني الحصول على إطارات أصلية، وبما يكلف ضعف الذهاب لمتجر عادي محلي. وتعتبر المتاجر العادية المحلية من الأماكن الجيدة للحصول على الإطارات بسعر أرخص مع مساعدة المستشارين بالمكان على اختيار الإطار الصحيح. ويجب على المشتري أن يسأل في أكثر من مكان للحصول على أفضل سعر.

كما أظهرت الدراسات أن البعض يفضل التوفير في الوقود، ولكن ليس على حساب المسافة المقطوعة أو أداء السيارة خصوصاً على الأرض المبتلة. ورغم اهتمام السائقين الآن بالاقتماد في استهلاك الوقود، لكن هذا الأمر ليس الأولوية الأولى لمن يشتري الإطارات. وبالتالي، فإذا أراد أحد المستهلكين توفير الوقود عن طريق العجلات، فإن أفضل خيار هو عجلات سياراتهم الرئيسية. ويعتمد الاقتصاد في الوقود على ضغط الهواء المناسب ومراقبة ضغط الهواء بانتظام مع استخدام النسب الرسمية المعتمدة من الشركة لضمان أفضل استهلاك ممكن.

إطارات وعجلات تتكون من 4 عناصر هم الإطار، العجلة، حلقة دعم داخلية وشاشة لرصد تسرب الهواء من الإطارات. وهذه النوعية من العجلات تناسب السيارات متعددة الاستخدامات بجانب السيارات العادية والميني فان. هل يدفعك توفير الوقود عند شراء الإطارات الجديدة؟ يجب إذاً أن تعلم أن هذا الأمر لا تحققه كل الإطارات. وإذا اشتريت إطاراً جديداً مختلفاً عن الإطار الذي اشتريته به السيارة لأول مرة، فاعلم أن هذا سينعكس على توفير الوقود بالسلب أو الإيجاب. وذكرت دراسات أن المشترين يمكن أن يروا فرقاً بنسبة 15 إلى 20% في توفير الوقود على حسب الإطارات المختارة.



من المهم أن يعرف كل منا حجم ونوع الإطار الموصى به من قبل شركة السيارات، والآن قرر كيف ستقود سيارتك؟ بالطريقة السهلة أم الصعبة أم الاثنين معاً؟ وتأكد من شراء الإطار الذي يناسب حمولة سيارتك، ولا تشتري إطارات سيارات الركوب في حين تحتاج لإطارات شاحنات خفيفة. ويجب أن تضعوا في الاعتبار أن اختيار الإطار كعادلة بين تحقيق الجودة، كتم الضوضاء، زيادة الوفر في الوقود، التاكل وقدرة التحمل والتكلفة.

كما يوجد حالياً اتجاه لاعتماد على إطارات أكبر حجماً في السيارات لتحسين مظهر السيارة واستجابتها والجر، ولكنها في نفس الوقت تأتي على حساب راحة الركوب مقارنة بالإطارات العادية.

كيف تقود؟



تختلف من سيارة لأخرى لاختلاف سعة خزان الوقود بعد إضافة لمبة الوقود

كم كيلو مترا يمكنك أن تقود سيارتك؟

حديثة، لا يتردد في الكشف على عدد الكيلومترات التي يمكن أن يستفيد منها في القيادة اعتماداً على الوقود الموجود في الخزان الاحتياطي بها، وذلك من خلال الاستعانة بالكمبيوتر الخاص بالسيارة، والذي يمكنه أن يزودك بالمعلومات الصحيحة والمسافة الصحيحة التي يمكن أن تقود بها المتبقية بها، أما في حالة إذا لم تكن مركبتك تتمتع بهذه الميزة، فمن الضروري أن تعلم بأن الوقود الموجود في المحرك أو بخزان الوقود الموجود به، يمكنه أن يخدمك لمسافة تتراوح ما بين 55 و120 كيلو متر كحد أقصى، وربما تكون هذه المسافة تقل قليلاً نتيجة للعديد من العوامل من أهمها، حالة الطريق ونسبة الزحام الموجودة به، هذا بالإضافة إلى أن نسبة الوقود بالتأكد ستقل بشكل كبير في حال استخدام تكييف السيارة في هذه الحالة أو في حالة عدم ضبط ضغط الهواء في الإطارات الخاصة بالسيارة، فضلاً عن أن هذه المسافة ربما تكون غير صحيحة نتيجة تعطل بعض الحساسات في السيارات القديمة. على الرغم من أن السيارة لن ينطئ محركها فجأة بمجرد ظهور هذا المؤشر، إلا أن قيادة المركبة وخزان وقودها شبه فارغ أمر قد يضر بمضخة الوقود وبفلتر البنزين بالسيارة.



على أنه كلما كان محرك السيارة صغير كلما كان اتساع خزان وقودها صغير أيضاً، لذلك يجب عدم الاعتماد على الوقود الموجود بها للسيارة لفترة طويلة. كما أشار أحد الخبراء الألمان المتخصصين في صيانة السيارة السى أنه قبل أي شئ، يتعين على قائد السيارة إذا كانت سيارتك

ضوء أصفر فيه سوف تتذكر التوجه نحو محطة الوقود للتزود بالبنزين. أما عن المسافة التي يمكن أن تقطعها بمجرد ظهور هذه اللمبة بلوحة العدادات الخاصة بالسيارة، فعليك أن تعلم عزيزي القارئ بأن هذه المسافة تختلف من سيارة إلى أخرى، وذلك وفقاً لاختلاف السعة الخاصة بخزان الوقود بالسيارة، لذلك يؤكد الخبراء

كم عدد الكيلومترات التي يمكن السير بهم بعد اضاءة لمبة البنزين؟ يجيب على هذا التساؤل أحد الخبراء المتخصصين في مجال السيارات والذي أكد على أن هذا المؤشر الضروري (لمبة البنزين) يمكن أن ينقذك في بعض المرات خصوصاً إذا كنت من الذين ينسون التزود بالوقود، حيث أنك وبمجرد النظر إلى التابلون ورؤية

يعتبر الوقود قبلة الحياة الذي يمنح محرك السيارة القدرة على العيش والعمل، ومن ثم استخدام السيارة بقدر من السلاسة والراحة، وربما لا يهتم البعض بكمية الوقود الموجودة بالسيارة إلا حين تقترب على النفاذ أو حين اضاءة لمبة البنزين الموجودة بلوحة العدادات الخاصة بها، وعلى الرغم من أن هذا الأمر قد يزيد من نسبة ظهور الأعطال في السيارة وخاصة في المحرك، إلا أن الكثيرين يقومون بهذا الفعل، فكم من مرة لم تتنبه إلى مؤشر الوقود في سيارتك إلا حين يقترب على النفاذ؟ وكم من مرة ظهرت أمامك لمبة البنزين في التابلون واستمرت في السير لحين يتيح لك الوقت تزويد السيارة بالوقود؟ فبالطبع جميعنا نتعرض إلى مثل هذه المواقف بشكل يومي، ومن هنا يبقى التساؤل الذي يقفز إلى أذهان الكثيرين الآن، كم عدد الكيلو مترات التي يمكن أن تقود بهم السيارة عند اضاءة اللمبة الخاصة باقتراب نفاذ الوقود في السيارة؟

في السطور التالية، سنتطرق إلى هذا الجزء الهام وسنجيب على التساؤل السابق، استناداً على آراء متخصصين في مجال السيارات، فقط من خلال التقرير التالي:



كيفية فتح السيارة بدون مفتاح وقت الطوارئ

إن نسيان المفاتيح داخل السيارة واغلاق السيارة من الخارج هو أمر شائع الحدوث، وإذا لم يكن هناك أمر طارئ فيمكن الانتظار حتى يحضر أحد المختصين ويقوم بمساعدتك، أما إذا كان هناك أمر طارئ كأن يكون أطفالك الصغار محتجزين بداخل السيارة أو أن يكون هناك حادث على وشك الحدوث فبإمكانك تجربة أحد الحلول التالية.

طرق فتح السيارة عند نسيان المفاتيح بالداخل يمكن استخدام احد الطرق التالية لفتح السيارة عند نسيان المفاتيح بالداخل، ويجب التنبيه إلى أن استخدام هذه الطرق سيقوم بإطلاق صافرة الإنذار لذلك يجب عدم استخدامها لفتح أبواب السيارات بطريقة غير شرعية، وبالإضافة على ذلك إذا كان هناك أمر طارئ فبإمكانك الاتصال بالشرطة والإسعاف إذا لزم الأمر.

1 افتح القفل اليدوي باستخدام إسفين

هناك أنواع مختلفة من الأسافين مثل الاسفين المصنوع من الفينيل أو البلاستيك أو المعدن، يجب استخدام هذا الاسفين لدفع الباب برفق مع ترك مساحة كافية يمكن من خلالها تمرير أداة مساعدة لفتح قفل الباب الداخلي "المسوجر"، ويمكن الاستعانة بقطعة من القماش أو وسادة صغيرة لإبقاء الباب مفتوح، كما يجب الانتباه إلى ضرورة عدم افساد الباب أثناء هذه العملية.

2 فتح القفل الأتوماتيكي للباب

تعد هذه الطريقة إحدى الطرق الفعالة لفتح باب السيارة بدون مفتاح، فإذا



الشخص في ادخال هذه الأداة خلال الزجاج الجانبي لمقعد الراكب وليس لمقعد قائد السيارة، حيث أن مقعد القائد لديه الكثير من الأسلاك متصلة بزجاج نافذته، ومن ثم يقوم بإزالة السلم جيم حتى تصل إلى زر الأقفال وحينما تصل إلى نهايته ويتأكد الشخص من اشتباكها بالزر يبدأ في سحبها ودفعها وكأنه يقوم بفتح أو فك القفل من الداخل.

3

فتح السيارة باستخدام سلم جيم

سلم جيم هي أداة معدنية طويلة ورفيعة تستخدم لفتح أبواب السيارات، ويتطلب الأمر بعض التدريبات للتمكن من فتح باب السيارة باستخدام هذه الأداة، كما يمكن أن تتعرض أجزاء السيارة لبعض التلفيات أثناء استخدام السلم جيم إذا كان الشخص الذي يقوم باستخدامها غير متمرس. يبدأ

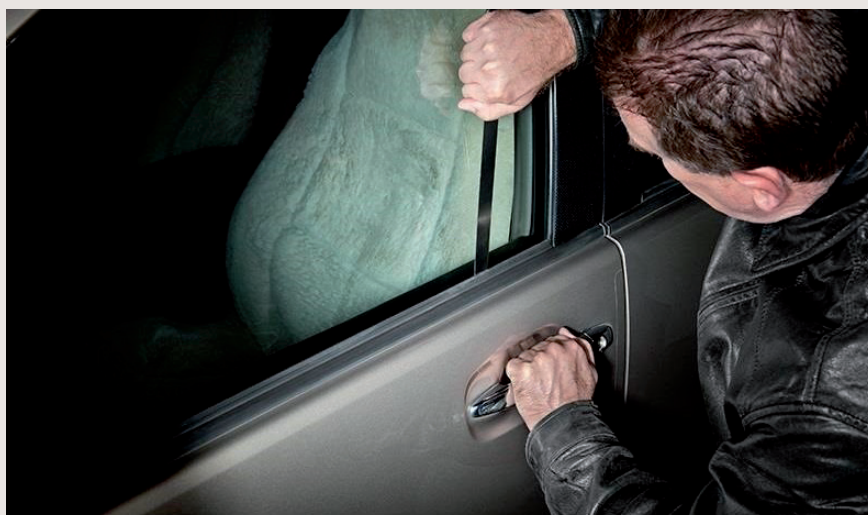
كان لديك قفل اتوماتيكي داخل السيارة فبإمكانك عمل مسافة بين باب السيارة وجسم السيارة. كما في الطريقة السابقة، وتحديد مكان القفل الأتوماتيكي، فإذا كان إلى جانب الذراع يمكن استخدام إحدى الأدوات الطويلة كالشماعة مثلاً وضغط زر القفل الأتوماتيكي وستنفتح السيارة بكل سهولة.

أما إذا كان زر القفل الأتوماتيكي في منتصف السيارة فيمكن الاستعانة بأداة أطول قليلاً للمساعدة في الوصول إليه، وفتحه للتمكن من الدخول إلى السيارة.

4

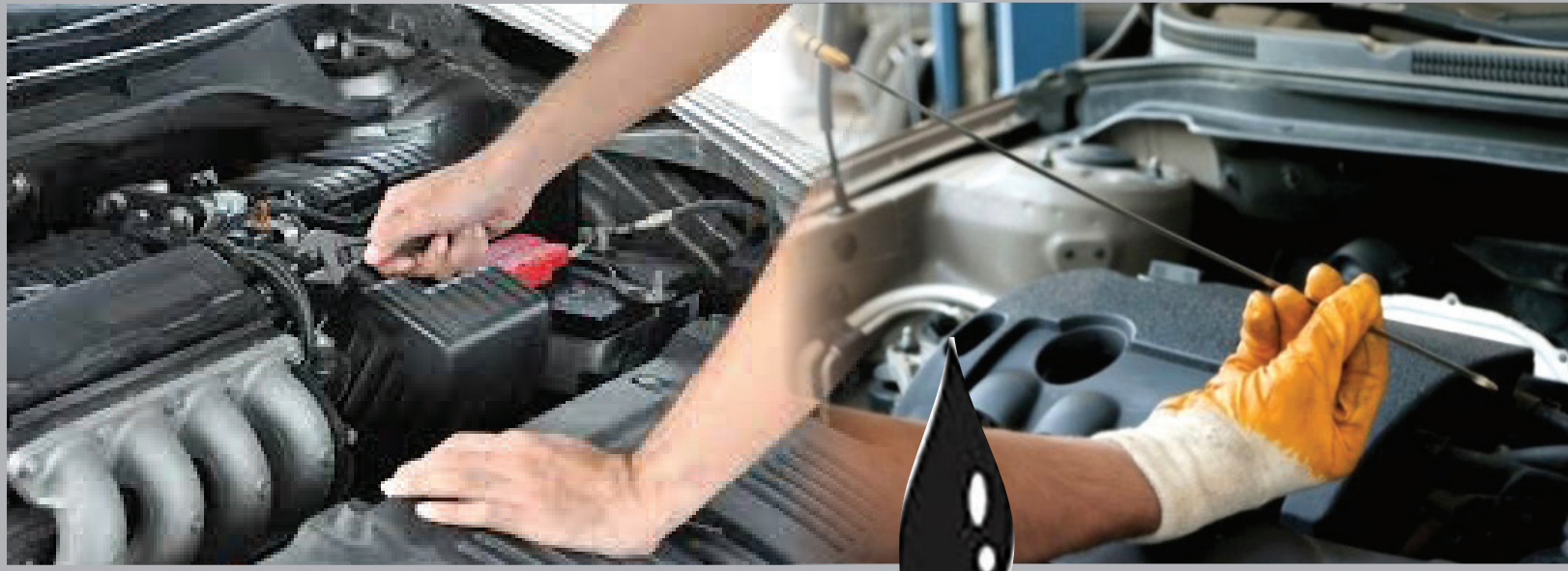
الدخول من خلال صندوق السيارة

إذا كان هناك قفل يدوي للسيارة إذا هناك فرصة كبيرة للدخول إلى السيارة المغلقة بسهولة وذلك من خلال اتباع الطريقة التالية، حيث يقوم الشخص بالدخول من خلال صندوق السيارة ودفع المقاعد الخلفية إلى الأمام بحيث يترك مساحة كافية له تمكنه من الزحف والدخول إلى مقعد القيادة وفتح الأبواب من الداخل ويجب الانتباه إلى أن هذه الطرق من الممكن أن تحدث بعض التلفيات في زجاج أو نافذة السيارة لذلك يجب الحذر عند اتباع إحدى الطرق السابقة، كما يجب التنويه إلى أنه قد يتطلب الأمر عدة محاولات للتمكن من فتح السيارة في النهاية، فليس من الضروري أن تفلح المحاولات من المرة الأولى.



أسبابها وحلولها

تسرب زيت المحرك.. علامة خطر كبير



تسرب زيت المحرك أحد العلامات التي تشير إلى خطر قادم بإتجاه سيارتك، وربما

يؤدي إلى تآكل المحرك وتلفه تماماً، وعادة ما يحدث ذلك نتيجة تعرض السيارة إلى بعض الأعطال البسيطة وإهمالها، مما يؤدي إلى تفاقم العديد من المشكلات والأعطال الميكانيكية بها، وقد يصل الأمر أحياناً إلى تكبيد قائد السيارة الكثير من الأموال لإصلاحها أو خسارة السيارة نهائياً.

وعن الأسباب التي تؤدي إلى انخفاض منسوب الزيت في محرك السيارة، وهي عدة أسباب من أهمها، ما يلي:

1- أحياناً يكون انخفاض منسوب الزيت في محرك السيارة ناتج عن غير قصد، فقد يحدث ذلك نتيجة عدم الإنتباه لكمية الزيت التي يقوم الشخص بوضعها في المحرك، بحيث أنها قد تكون غير كافية. عن حل المشكلة: فيمكن في إضافة المزيد من الزيت حتى يصل منسوبه إلى الحدود الموصى بها من المصنع.

2- عدم إحكام غلق القفل الخاص بغطاء المكان المخصص لزيت المحرك، مما يؤدي إلى تبخر الزيت.

3- مشكلة الختم الأمامي للزيت أو ما يعرف بـ (الصوفة الأمامية).

عن حل هذه المشكلة: يجب تغيير هذا الختم على وجه السرعة حتى لا تفقد زيت المحرك، مما يؤدي إلى تلف أجزائه.

4- عدم صلاحية ختم الزيت الخلفي

بالسيارة. عن حل هذه المشكلة، فينصح بتغيير الختم الخلفي لهذه السيارة، وذلك لتفادي أي مضاعفات تحدث نتيجة انخفاض مستوى الزيت ومن أجل السيطرة على التسرب.

5- كما يعد الجلد الخاص ببلوف الزيت أحد الأسباب الرئيسية لانخفاض منسوب الزيت في محرك سيارتك.

وعن حل هذه المشكلة: يجب الاستعانة بأحد الفنيين للكشف على السيارة للتأكد من مصدر التسريب الخاص بزيت المحرك، والعمل على إصلاح ذلك العيب في السيارة.

أسرع وقت ممكن وتغيير الجلود الخاصة بالبلوف في حال كان التسرب ناتج عن تلفها.

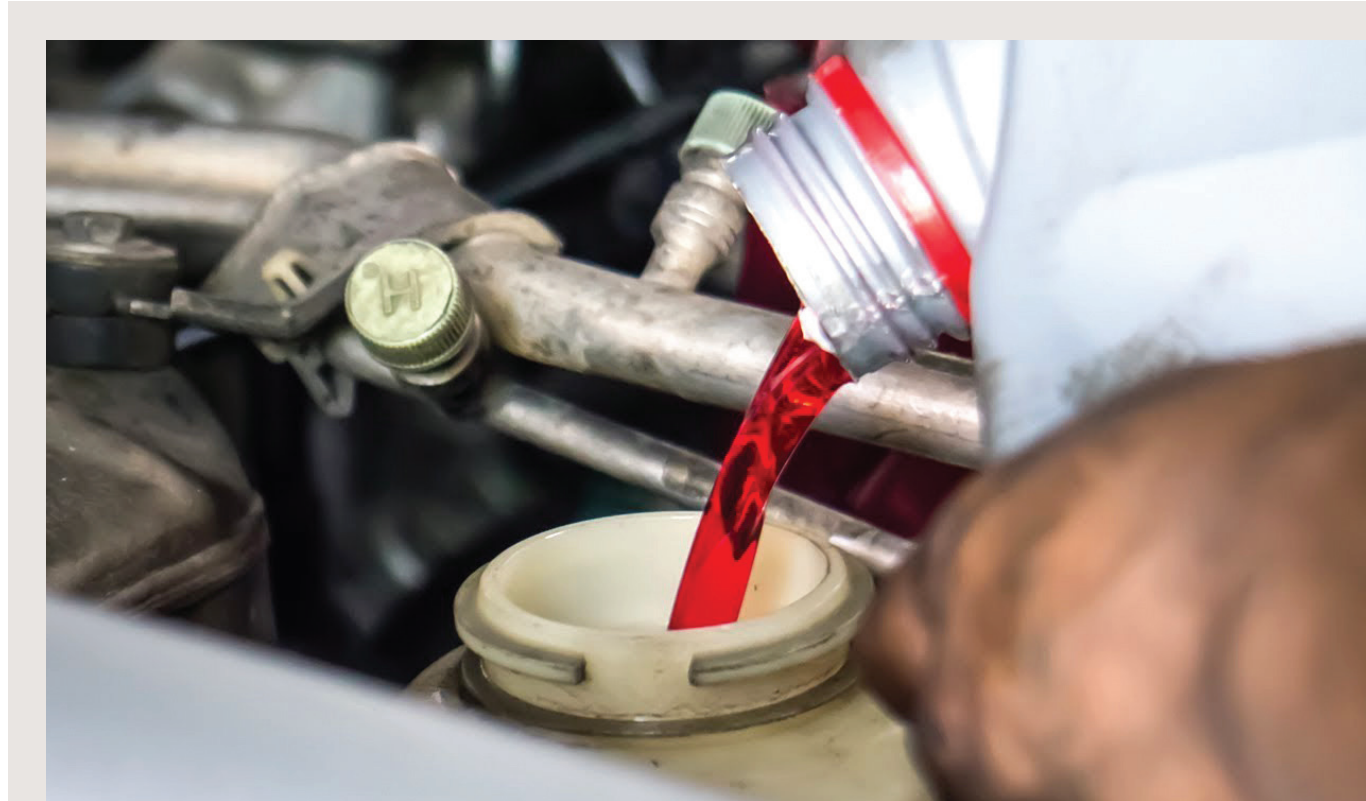
6- إختلاط زيت المحرك بمياه المبرد أو ما يعرف بالرادياتير، وهذا الأمر هو أهم أسباب انخفاض مستوى الزيت في المحرك، وينصح بحل هذه المشكلة في أسرع وقت ممكن، وذلك لتفادي حدوث اي نتائج كارثية بالسيارة.

عن حل هذه المشكلة فيتمثل في الإسراع إلى إحدى مراكز الصيانة ولا ينصح بإهمال هذه المشكلة بناتاً والعمل على حلها بأسرع وقت ممكن للحفاظ على محرك السيارة، الأمر الذي سيحمي كثيراً من التعرض إلى حدوث أي تلف بالمحرك ويعرضك لمشاكل قد لا تحمد عقبائها أثناء القيادة.

7- عدم تركيب البرغي الموجود أسفل المحرك بالشكل الصحيح لها، الأمر الذي يؤدي إلى إنخفاض وتسرب منسوب الزيت في المحرك. وعن حل هذه المشكلة فيتمثل في التأكد دائماً بعد القيام بتغيير زيت المحرك من أن البرغي الذي قمت بإزالته من أجل إستبدال الزيت، تم إعادته إلى مكانه مرة أخرى بشكل صحيح ومحكم الإغلاق.

8- أما في حال عدم وجود أي تسرب من الأسباب السابقة، ففي هذه الحالة فيرجع السبب إلى أن سيارة ربما بحاجة إلى تغيير الزيت وتزويد محركها بزيت جديد، لذلك عليك ألا تنسى أن تغيير زيت السيارة أمر واجب وحتمي، وعادة ما ينصح بالاحتفاظ بورقة مدون بها آخر تاريخ قمت فيه بتغيير زيت المحرك وأرقام عداد المسافات في سيارتك للتأكد من حاجة سيارتك لزيت جديد.

عند حل هذه المشكلة فيتمثل في الإسراع إلى إحدى مراكز الصيانة ولا ينصح بإهمال هذه المشكلة بناتاً والعمل على حلها بأسرع وقت ممكن للحفاظ على محرك السيارة، الأمر الذي سيحمي كثيراً من التعرض إلى حدوث أي تلف بالمحرك ويعرضك لمشاكل قد لا تحمد عقبائها أثناء القيادة.



أصبح ناقل الحركة الأوتوماتيكي جزءاً لا يتجزأ من متطلبات أي شخص يبحث عن شراء سيارة جديدة، لما يوفره من راحة أثناء القيادة، وخاصة في المدن المزدحمة، ويتطلب هذا النوع من نواقل الحركة اهتماماً خاصاً، كالحرص على صيانتها على يد متخصصين باستمرار بالإضافة إلى ضرورة تغيير الزيت الخاص به بين الحين والآخر.

وكثيراً ما نسمع عن ضرورة تغيير الزيوت الخاصة بأنظمة السيارة، كما أن هذا الأمر ضروري للحفاظ على الأجزاء الداخلية للسيارة، وعن مهمة هذه الزيوت فتتلخص في العمل على تقليل درجة حرارة السيارة بالإضافة إلى حماية أجزائها من التآكل، الأمر الذي ينعكس بشكل إيجابي على زيادة العمر الافتراضي لمحرك السيارة وأجزائه لأطول فترة ممكنة.

أما عن الزيت الخاص بناقل الحركة الأوتوماتيكي أو القير الأوتوماتيكي في السيارة، فيعتبر من أهم الزيوت التي تزود بها السيارة ويلعب دوراً أساسياً في التقليل من الاحتكاك بين أجزاء القير الخاص بالسيارة، بالتالي يساعد على إبعاد الأعطال عن كافة الأجزاء الموجودة بعلبة التروس الخاصة بالسيارة، وحتى يتمكن هذا الزيت من أداء مهامه على الوجه الأمثل، فينصح بتغييره بين الحين والآخر، ولكن ما هي المدة اللازمة لتغيير هذا الزيت في السيارة؟ الإجابة تحملها لنا السطور التالية:

على الرغم من أن البعض قد لا يقوم بهذه الخطوة وهي تغيير الزيت الخاص بناقل الحركة الأوتوماتيكي أو القير الأوتوماتيكي في السيارة باستمرار، إلا أن هذا الأمر من الضروريات للحفاظ على صحة منظومة القير الخاص بالسيارة وإهماله قد يكون غير مفيد أبداً لهذا النظام في السيارة.



عملية تبديل زيت القير أمر ضروري

وخاصة بالنسبة للأشخاص الذين يقودون لمسافات طويلة واعتادوا على قطع هذه المسافات بسيارتهم، حيث إن السيارة التي تعتمد على السرعات العالية أثناء القيادة غالباً ما تحتاج إلى تغيير الزيت الخاص بناقل الحركة في السيارة بشكل أسرع، ولكن متى يتم تغيير زيت القير أو الزيت الخاص بناقل الحركة الأوتوماتيكي في

السيارة؟ تكثر الإجابات عن هذا التساؤل، ولكن قبل أن نجزم بإجابة قاطعة على هذا التساؤل، علينا أولاً أن نطلع على الكتيب المرافق للسيارة والذي يحتوي على كافة المعلومات الخاصة بالسيارة فهو بالتأكيد سوف يرشدك إلى الموعد الصحيح لتغيير الزيت الخاص بناقل الحركة أو القير الأوتوماتيكي في السيارة، أما إذا لم يتواجد هذا الكتيب في المركبة، فبإمكانك أن تتصل بالوكيل للاستعانة به.

وعلى الصعيد الآخر فيشير الخبراء في هذا المجال إلى أن عملية تبديل زيت القير الخاص بالسيارة تعد أمراً ضرورياً ولكن تبعاً للمسافات التي تقطعها السيارة، فإذا كنت من الذين يقودون لمسافات لا تتعدى الـ 100 كم بشكل يومي، ففي هذه الحالة ينصح

بتغيير ناقل الحركة الخاصة بالسيارة بعد أن تسير بالسيارة نحو 75000 كيلو متر. أما إذا كنت ممن يقودون مسافات طويلة جداً أكثر من 100 كيلو متر بشكل يومي، ففي هذه الحالة قد تضطر إلى تغيير الزيت الخاص بناقل الحركة في السيارة بعد قطع مسافة 35000 كيلو متر.

والجدير بالذكر أن الزيت الخاص بناقل الحركة أو القير الأوتوماتيكي في السيارة قد يخدم فترة أطول من الزيت الخاص بمحرك السيارة إلا أن الكشف عليه كل فترة من الزمن أمر مهم، كما أنه من الضروري أن تعلم أيضاً أن تغيير فلتر الزيت يساعدك على الحصول على أفضل أداء من علبة التروس المسؤولة عن أداء ناقل الحركة في السيارة.

يتراوح تغيير الزيت بين 35000 إلى 75000 كيلو متر



كيف تتجنب أعطاله والمحافظة عليه؟

مع دخول الصيف.. نصائح هامة عن مكيف هواء السيارة



طريقة تنظيف فلتر مكيف السيارة



تشغيل مكيف السيارة أثناء سيرها

من المعروف انه مع دخول فصل الصيف وبدء الارتفاع في درجات الحرارة يبدأ ازدياد استخدام



التكييف حتى نتخلص من الحر في داخل السيارة وبخاصة في فترات النهار، لذا حتى تحافظ على تكييف سيارتك ولا يتعرض منك للاعطال في تلك الاوقات الحيوية من فصول السنة يجب ان تتابع مجموعة من الارشادات تتمثل في:

❶ عدم تشغيل التكييف اثناء السرعات العالية: البعض يكون من محبي السير على سرعات عالية بالسيارة لذا فمن الافضل ان لا تقوموا بتشغيل تكييف السيارة في تلك الحالة حيث انك في تلك الحالة تعمل على اجبار الضاغط على اللف بسرعات كبيرة في وقت قليل مما يتسبب في تصلبه وتوقفه بشكل مفاجئ.

❷ اركن السيارة في الظل: عندما تقوم بركن السيارة يفضل ركنها في الظل قدر الامكان مما يساعد على تقليل سخونة السيارة من الداخل و هذا يؤدي الى ان التكييف سيعمل اسرع و يبرد السيارة في وقت اقل.

❸ نظف السيارة من الداخل: يجب ان تعمل على المحافظة على نظافة سيارتك من الداخل ولا تترك بها اي اترية حيث ان ذلك يساعد على ان يعمل التكييف بشكل افضل.

❹ شغل التكييف مرتين في فصل الشتاء: راعي ان تقوم بتشغيل تكييف السيارة مرة او مرتين كل شهر في اشهر الشتاء مما يمنع الغبار والاتربة من التراكم على التكييف ويساعد في ان يعمل بشكل افضل في فصل الصيف.

❺ شغل خاصية الهواء في التكييف تشغيل خاصية الهواء في التكييف داخل السيارة يعمل على تقليل الجهد على تكييف السيارة، حيث ان الهواء القادم من هواء السيارة يكون اقل حرارة و اكثر نقاء من الهواء القادم من خارج السيارة وبالتالي فانه لا يحتاج الى جهد كبير في عملية التبريد.

■ كيف تحافظ على كفاءة التكييف؟

❶ راعي ان تقوم بعملية تنظيف الضاغط الذي يخص دورة التكييف للعمل على تخليصه من الاتربة مما يساعد على عدم اجهاد ضغط الفريون حتى يصل الى درجة التبريد المحددة.

❷ تنظيف المبخر عملية ضرورية ان تتم مرة سنوياً او كلما احتجنا لذلك حتى يتم تخليصه من الاتربة والبكتيريا المتراكمة على الزعانف مسببة بعض المشاكل الصحية.

❸ الاستخدام الامثل لفتحات التكييف اذا تستخدم الفتحات العليا لتوزيع الهواء البارد وفي حال وجود ركاب في المقعد الخلفي يتم استخدام الفتحات الوسطى العليا والفتحات الجانبية للركاب في الكراسي الجانبية.

■ كيف تحل مشكلة ضعف تبريد تكييف الهواء بالسيارة؟

يوجد عدد من القواعد الخاصة بحل مشكلة تبريد السيارة، ومنها:

❶ القيام بتعبئة غاز الفريون الخاص بالتكييف من الشركة المصنعة له أي الاصلية وذلك لضمان الحصول على نتائج جيدة.

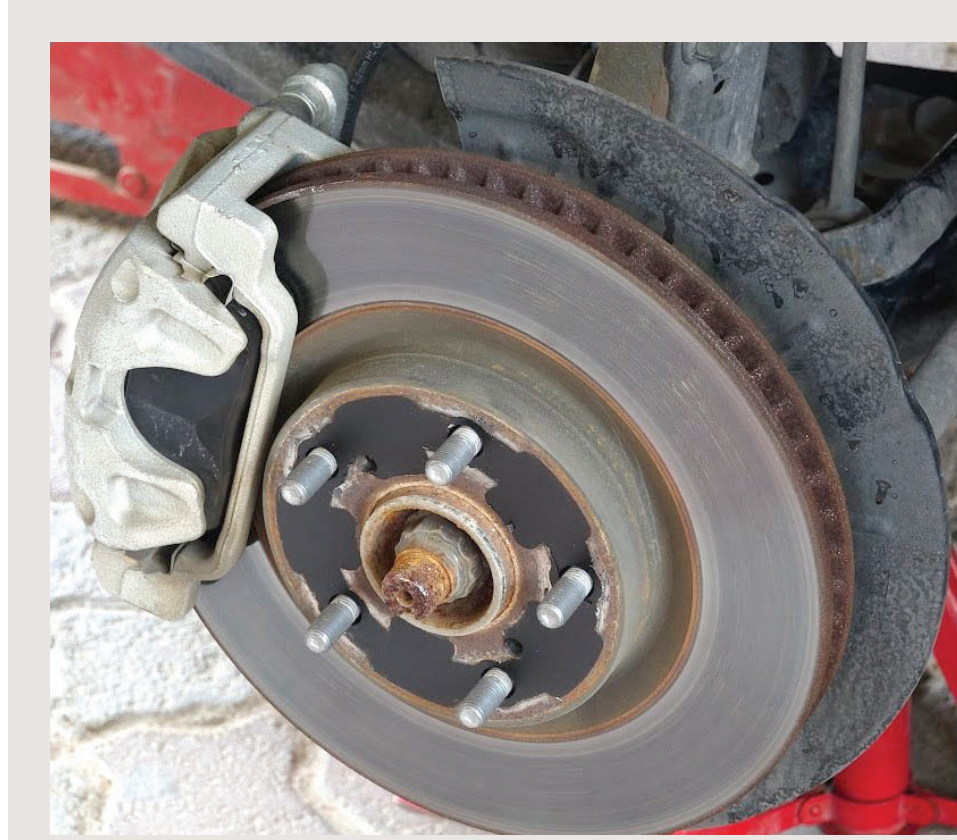
❷ القيام بتنظيف المشع الامامي من أي اترية، أو أوساخ قد تؤدي

متعددة. القيام بمراقبة فلتر الهواء والإسراع بتغييره أن استلزم الأمر لأن عطل فلتر الهواء يسبب في الأساس ضعفاً في عملية دفع الهواء للداخل.

الثلاجة بشكل سنوي أو عندما يتعرض لأتربة أو بكتريا لان وجوده على تلك الحالة يعني تعريض قائد السيارة أو ركابها لمشاكل صحية

عن طريق القيام بتبريد الرادتر من خلال استخدام الماء البارد في ذلك وليس الماء العادي علاوة على القيام بتغيير غطاء الرادتر بشكل مستمر. الحرص على تنظيف المبخر أو

إلى إجهاد غاز الفريون وبالتالي اضطراب في مستوى التبريد . عند ملاحظة أي ارتفاع بدرجة حرارة السيارة فيجب على قائدها الإسراع لحل تلك المشكلة ويكون الحل



العجلات الامامية

الامامية" وهي عبارة عن قطع ميكانيكية قد تعاني احدها مشكلة معينة مثل جفاف أو تلف الفواصل الجلدية يمكن حينها الإصلاح بسرعة وسهولة دون أن تكلفك كثيرا لكن أهمالها قد يسبب مشاكل كبيرة قد تصل إلى انفصال الديسك عن جسم السيارة.

بالاحتكاك مباشرة بدلا من السفايف التالفة مع الديسك ما يؤدي لخدشها في هذه الحالة يجب استبدال السفايف وإصلاح الديسكات حتى لا تؤثر على الفرامل الجديدة..

❸ صوت طقطقة صادر من العجلات الامامية: إذا كنت تملك سيارة يابانية الصنع من النوعيات التي تعمل بنظام الشد الامامي فقد تسمع صوت طقطقة أو قرقرة صادر من الامام خصوصا عند الانعطاف لاقصى اليمين أو اليسار بشكل حاد وهذا الصوت يشير إلى وجود مشكلة في "مجموعة الاطارات

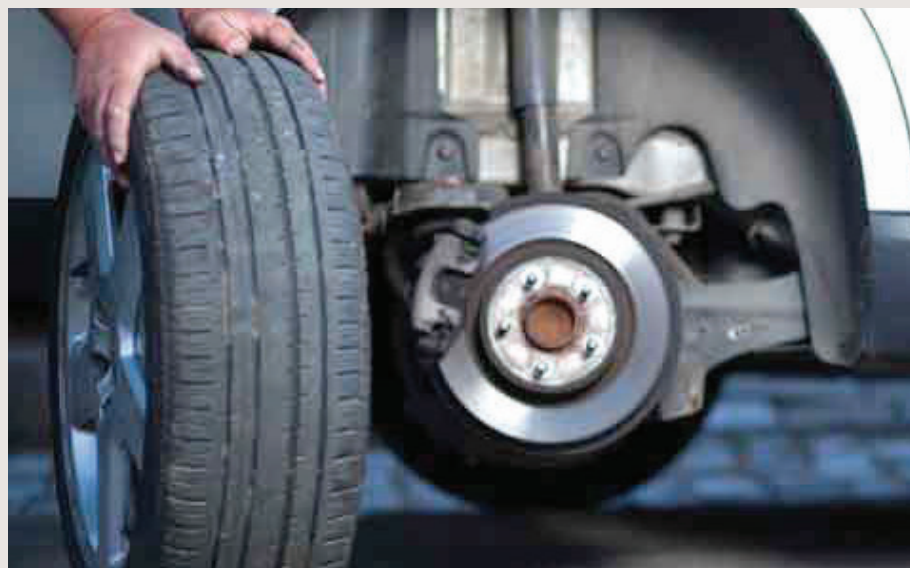
❹ صوت اصطدام قوي عند عبور المطبات أو الاراضي الغير معبدة: هو الصوت الذي غالبا ما نسمعه في السيارات الاميركية والامانية الصنع والتي تصدر صوت ضربات قوية خلف السيارة وأنت تعبر مطب تزداد حدتها كلما مرتت بسرعة أكبر عن مطب فيكون عندها الاتماسور أو (الزنبرك) الخاص برفع الاطارات يعاني مشاكل تسبب عدم كفاءة في حمل السيارة وخصوصا عند وجود ركاب أو حمولة في المقعد الخلفي، فيحدث عند اصطدام جسم السيارة السفلي بالقائم العرضي الخلفي الذي يحمل الاطارات الخلفية أو شاسيه السيارة الاساسي..

❺ صوت إحتمك مزعج صادر عن المحرك: إذا حصل وسمعت حين ركوبك لسيارتك بالليل بعد إيقافها ورغبت في تشغيل محركها صوت إحتمك صادر من المحرك فهذا الصوت صادر عن صبايات المحرك (valves) حيث تقوم بحبس الغاز الناتج من الاحتراق فوق البستون مما يؤدي الى تخفيف ضغط الحركة فتسبب اصطدام الحديد الذي يسبب خروج الصوت.

مشاكل السيارات كثيرة ومتنوعة ولربما من كثرتها يجهل أغلب السائقين كيفية التعامل معها أو معرفتها مطلقا واهمالا قد يكون سببا في تحولها من مشاكل "سهلة الإصلاح" إلى مشاكل يصعب إصلاحها لذلك حاول التعرف الى مرض سيارتك من خلال بعض الاصوات التي تصدر منها لانها يمكن أن تدل على وجود مشاكل في سيارتك.

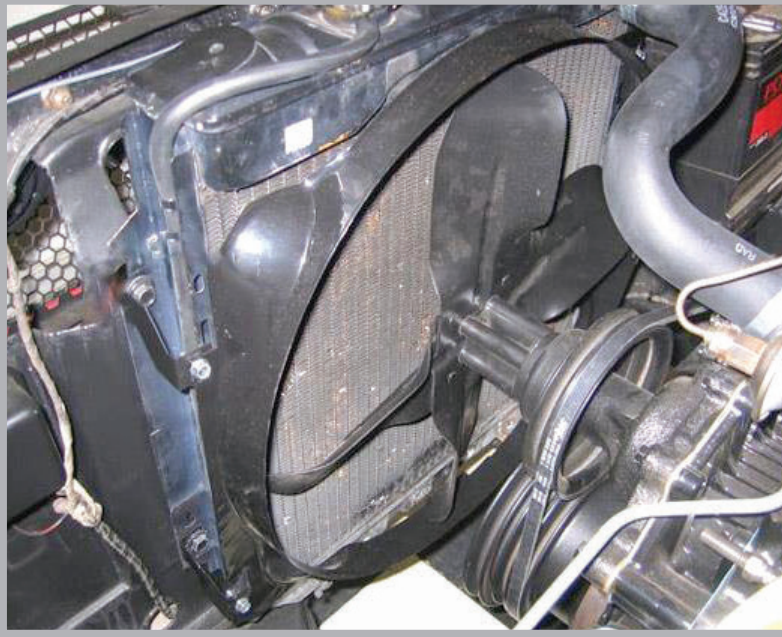
❶ صوت الصفير الصادر من الضغط على البريك: هي المشكلة المعروفة في الكثير من السيارات فإذا سمعت الصوت الصادر من العجلات الامامية غالبا والخلفية احيانا وعند الضغط الكامل على البريك بهدف ايقاف السيارة أو تهدئتها فأعلم أن هناك مشاكل بالسفايف حيث تكون في هذه الحالة وسادات البريك قد تاكلت بشكل جزئي أو خرجت من مكان تثبيتها مما يجعل القالب المعدني الذي يحتوي على الوسادات بداخله، يحتك بالاسطوانة الرئيسية (الديسك) الخاص بكل إطار من اطارات السيارة ذات الفرامل المنتهية بالتالي يصدر صوت صفير عند ضغط على المكابح في الاطارات التي تاكلت وساداتها فيجب هنا تبديل المكابح في اسرع وقت حتى لا تؤثر باقي الامور الميكانيكية للسيارة.

❷ صوت إحتمك الصادر عند السير بسرعات بطيئة: هو الصوت الصادر من خلف الاطارات والذي يمكن سماعه عند السير بسرعة منخفضة حيث تسمع صوت إحتمك معدن ببعضه ومثل هذا الصوت ينتج إذا أهملت النقطة الاولى ولم تستبدل السفايف المتاكله مباشرة فهذا الصوت يصدر عند وصول السفايف الى الحد النهائي وتجاوزت الحد المسموح مما جعلها تختفي داخل قالب الحديد وبالتالي بروزه بشكل واضح وعند الضغط على السفايف فإن القالب يقوم



تعطل مضخة المياه أهم الأسباب

ارتفاع حرارة محرك السيارة كابوس مزعج لقائد السيارة



■ مروحة التبريد لا بد ان تعمل بشكل جيد



■ الترموستات من القطع الهامة المسؤولة عن نظام التبريد

ارتفاع حرارة
محرك السيارة
أحد الكوابيس
المزعجة التي
تهاجم قائد



السيارة أثناء القيادة أحياناً؛ لما تسببه من العديد من الأضرار بمحرك السيارة قد تصل إلى تلفه تماماً، ولعل الأسباب التي تؤدي إلى حدوث هذا الأمر أصبحت معروفة للكثيرين، وبيات بالإمكان تفاديها، ولكن عندما ترتبط ارتفاع حرارة محرك السيارة بزيادة السرعة، هنا الأمر محير للكثيرين، والجدير بالذكر أن حدوث هذه المشكلة كثيراً ما أوقعت الكثيرين في مواقف محرجة على الطرق، وخاصة إذا تزامنت هذه المواقف مع يوم العطلة أو اصطحاب الأسرة في رحلة قصيرة، فما هي الأسباب التي تؤدي إلى حدوث هذه المشكلة؟ في التقرير التالي سنتحدث باستفاضة عن أهم الأسباب التي تؤدي إلى ارتفاع درجة حرارة محرك السيارة عند زيادة السرعة أثناء القيادة: أسباب تؤدي إلى ارتفاع حرارة المحرك بالسيارة عند زيادة السرعة:

■ تلف الترموستات (بلف الحرارة) في السيارة:

من أهم الأسباب التي تؤدي إلى ارتفاع حرارة أجزاء المحرك عند زيادة السرعة أثناء القيادة هو تلف بلف الحرارة أو ما يعرف باسم الترموستات في السيارة، وهو من القطع الهامة المسؤولة عن نظام التبريد في السيارة؛ حيث أنه يسمح لسائل التبريد بالدوران حتى الوصول بأجزاء المحرك إلى درجة حرارة معينة، لذلك في حال تعطل هذا الجزء في السيارة أو لم يعد يعمل



بالشكل المطلوب، فيؤدي هذا الأمر إلى ارتفاع درجة حرارة أجزاء المحرك وخاصة عند زيادة السرعة أثناء القيادة.

تعطل مروحة المكيف بالسيارة

أما في حال تعطل مساعد مروحة المكيف المتواجدة على المبرد بالسيارة، فبالتأكيد سيؤدي هذا الأمر إلى ارتفاع درجة حرارة محرك السيارة، وخاصة في حال زيادة السرعة و في ظل نوبات ارتفاع درجة حرارة الطقس التي تعاني منها البلاد العربية في فصل الصيف، كما ينصح في حال التعرض إلى هذا الأمر بالتوقف السيارة على الفور، والاستعانة بأحد المتخصصين لتجنب تعرض محرك السيارة لمزيد من الأعطال.

وخاصة في حال زيادة السرعة عند القيادة، لذلك في حال التعرض إلى مثل هذه المشكلة، فيجب الإسراع بفحص مضخة المياه ودائرة التبريد على الفور بداخل السيارة، والجدير بالذكر أن لكل قطعة من قطع مضخة المياه عمراً افتراضياً فيجب ألا يتخطاه لتجنب التعرض إلى مثل هذه المشكلات أثناء القيادة.

■ تراكم الأوساخ بداخل رداياتير السيارة:

يخطئ البعض في حق سيارتهم عند استخدام المياه العادية بداخل رداياتير السيارة، لما تحتويه هذه المياه من نسبة كبيرة من الشوائب التي تؤدي بمرور الوقت - إلى انسداد وصلات

الرداياتير في السيارة، بالتالي عدم منح محرك السيارة درجة التبريد الكافية نتيجة تباطؤ دورة المياه بداخل السيارة أو توقفها تماماً عن العمل، ومع ارتفاع سرعة السيارة وتزداد درجة حرارة المحرك، وربما يصل الأمر إلى حد إصابة أجزائه بالعديد من الأعطال، لذلك ينصح باستخدام مياه مقطرة بداخل رداياتير السيارة أو استخدام المياه الخضراء بدائرة التبريد في السيارة بين الحين والآخر والتي دورها تساعد على إزالة الصدا والترسبات المتراكمة بداخل وصلات الرداياتير، مما يعمل على تحسين دائرة التبريد و يساعد في التخلص من ارتفاع حرارة محرك السيارة وتفادي الأضرار التي تنتج عن ذلك.

آفاق من الإمكانيات لتعزز دربك في هذا الشهر الكريم

احتفل معنا في هذا الشهر الكريم مع أفضل العروض على جميع فئات إنفينيتي، وإنتقل في رحلة مليئة بالتقنيات المبتكرة والتصاميم المتطورة ومستويات عالية من الأداء المشوق.



QX50

ابتداءً من / شهرياً

* 3,050 ر.ق.

QX60

ابتداءً من / شهرياً

* 3,950 ر.ق.

QX70

ابتداءً من / شهرياً

* 3,750 ر.ق.

QX80

ابتداءً من / شهرياً

* 7,400 ر.ق.

• 0% دفعة أولى * 3 سنوات أو 50,000 كلم خدمة صيانة مجانية**

• 5 سنوات ضمان غير محدود الكيلومترات ** • 5 سنوات خدمة مساعدة على الطريق * • مجاناً شريحة "وقودي" الإلكترونية***



INFINITI

EMPOWER THE DRIVE



* QX50 أكسبلانس 2017، QX60 بريوموم 2017، QX70 أكسبلانس 2018 و QX80 أوكسي 2018 تخضع لموافقة قسم الترخيص الداخلي.
** ينسحب على موديلين 2017 و 2018 (ما عدا QX50 و QX80 موديلين 2017)، 3 سنوات ضمان المصنوع أو 100,000 كلم (الحد الأدنى) و 5 سنوات ضمان محدود الكيلومترات. 3 سنوات أو 50,000 كلم خدمة صيانة مجانية (الحد الأدنى).
*** شريحة "وقودي" الإلكترونية على جميع السيارات.
- ينسحب هذا العرض من 7 مايو 2018 حتى 30 يونيو 2018 على سيارات التجزئة فقط حتى نفذ الكمية.

Infiniti-qatar.com
f SHMInfiniti
t SHMInfiniti
SHMInfiniti

شركة صالح الحمد المانع (الوكيل العام)

المعرض الرئيسي، سلوى - هاتف: ٤٤٢ ٨ ٣٣٦٦ - أوقات العمل: من ٨ صباحاً ولغاية ٩ مساءً (من السبت إلى الخميس) ومن ٤ عصرًا ولغاية ٩ مساءً (الجمعة)
إنفينيتي بوتيك، ذي جيت مول - هاتف: ٤٤٧ ٧٢٩٦٦ - أوقات العمل: من ١٠ صباحاً ولغاية ١٠ مساءً (من السبت إلى الخميس) ومن ٣ عصرًا ولغاية ١٠ مساءً (الجمعة)



وزارة الاقتصاد والتجارة

Ministry of Economy and Commerce

تسوق بثقة

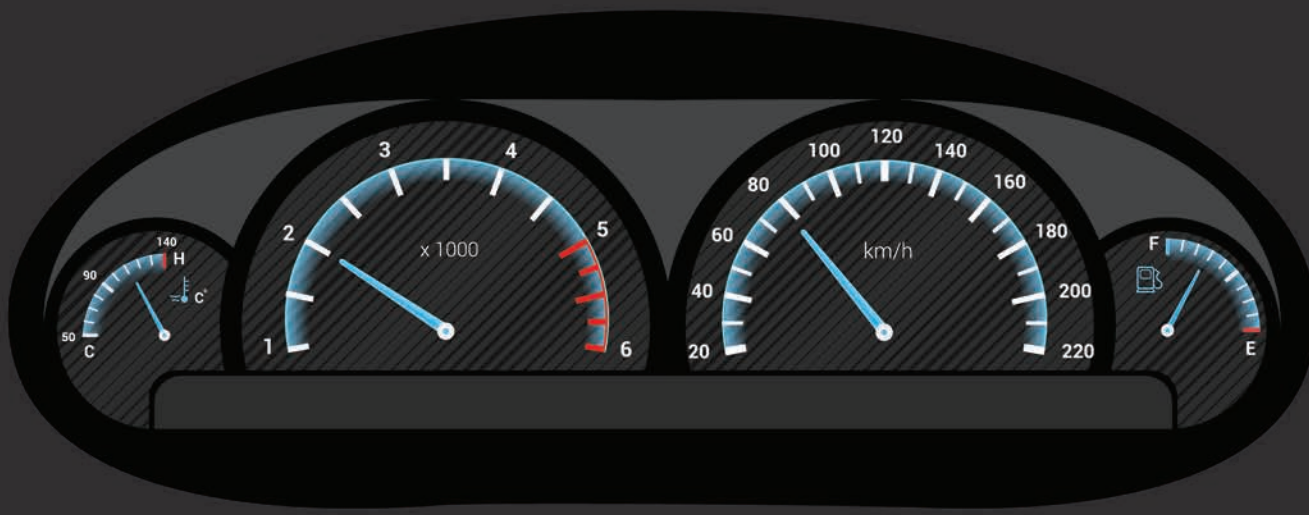
16001

رقم الترخيص 2018/2529

مؤشرات السيارة

تعرف على كيفية قراءة الرموز

مع التقدم التكنولوجي الذي يشهده عالم السيارات ، أصبح لكل جزء من السيارة مؤشر يشير اليه في لوحة القيادة الخاصة بها ، ولكن علينا ان نعترف انه ليس جميعنا على دراية كاملة بمعاني هذه الرموز ، الأمر الذي يؤدي الى تفاقم اي افعال او مشكلات قد تحدث في السيارة .. اليوم ، ويقدم ملحق لويسيل اهم العلامات التي تزود بها لوحة القيادة في السيارات وما يشير اليها كل رمز .



معاني الرموز في لوحة القيادة

- | | | |
|---------------------------------------|---|--|
| 1- لمبة الكشافات | 22- مؤشر الاضاءة الجانبية | 1- الكشافات الخاصة بالضباب |
| 2- لمبة فلتير الهواء | 23- فشل بالاضاءة الخارجية | 2- الباور سبترنج |
| 3- مؤشر القيادة الاقتصادية | 24- تحذير من لمبة البريك | 3- ضوء الضباب الخلفي |
| 4- النظام المساند لنزول المرتفعات | 25- تحذير من فلتير الديزل | 4- نقص مياه المساحات |
| 5- لمبة تحذيرية من الحرارة | 26- نظام ربط المقطورة للشاحنات | 5- ضوء القماشات |
| 6- نظام ABS في السيارة | 27- نظام الهيدروليك | 6- مثبت السرعة |
| 7- لمبة فلتير البنزين | 28- نظام التوجيه - للمسارات | 7- لمبة الاتجاهات (اليمين او اليسار) |
| 8- لمبة ابواب السيارة | 29- نظام تحويل التحفيز | 8- حساس المطر والضوء |
| 9- لمبة غطاء المحرك | 30- ضرورة تركيب حزام الامان | 9- وضعية الشتاء |
| 10- لمبة مستوى الوقود في السيارة | 31- لمبة البريك اليدوي / الجلنط | 10- مؤشر المعلومات |
| 11- لمبة الجير الاتوماتيك | 32- مؤشر البطارية | 11- مؤشر الاشتعال «سيارات الديزل» |
| 12- لمبة محدد السرعة القصوى | 33- حساس الاصطافاف | 12- مؤشر التجميد او التصقيع |
| 13- لمبة المساعداات | 34- مؤشر الخدمة والصيانة | 13- مؤشر تحذيري لمفتاح التشغيل |
| 14- مستوى الزيت المنخفض | 35- نظام تحريك الانوار (يمينا ويسارا) | 14- مفتاح غير موجود «سيارات بالبصمة» |
| 15- لمبة مانع الضباب والتجمد | 36- تحريك الاضواء اعلى واسفل | 15- بطارية ضعيفة «سيارات بالبصمة» |
| 16- لمبة الصندوق الخلفي للسيارة | 37- تنبيه الجناح الخلفي / السبويلر | 16- مؤشر المسافة «سيارات بالرادار» |
| 17- نظام مانع الانزلاق | 38- مؤشر السقف المتحرك | 17- دوااسة الكلتش |
| 18- حساس الخاص بالمطر | 39- لمبة الايرباج | 18- دوااسة البريك |
| 19- الللمبة الخاصة بالمحرك | 40- تحذيرية / الهاند بريك | 19- قفل الستيرونج |
| 20- الاضاءة الخاصة بالضباب او الصقيع | 41- مؤشر تحذيري من ماء في فلتير الوقود | 20- الضوء العالي |
| 21- نظام تشغيل المساحات الاوتوماتيكية | 42- لمبة تعطيل الايرباج | 21- مؤشر ضغط الاطارات |
| | 43- لمبة اعطال ميكانيكية | |

